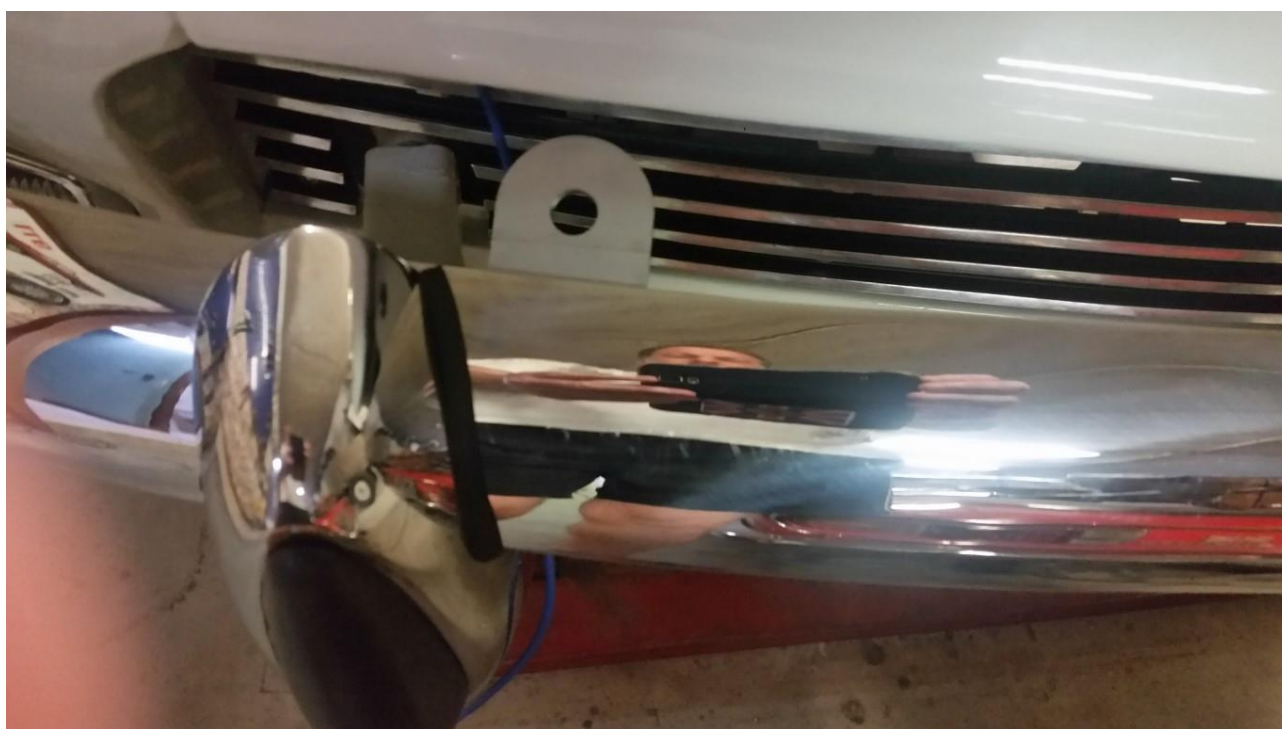


## Staffe per fari addizionali

Di Giuseppe Parrella





Fendinebbia e fari di profondità sono un accessorio piuttosto diffuso sulle auto storiche dove trovano un'applicazione più estetica – grazie al richiamo alle molte luci delle auto da rally – che pratica, trattandosi di veicoli che spesso escono dal garage solo di giorno e in condizioni meteo favorevoli.

Se state pensando apportare questa semplice modifica alla vostra Spitfire Mk3 (o GT6 Mk2), sappiate che non è necessario forare il paraurti o costruire complessi supporti: bastano un po' di inventiva e due piccole staffette di metallo da applicare sfruttando la vite di fissaggio del paraurti anteriore, come mostrato dalle immagini precedenti.

Il file con il disegno della staffa si può scaricare [cliccando qui](#).