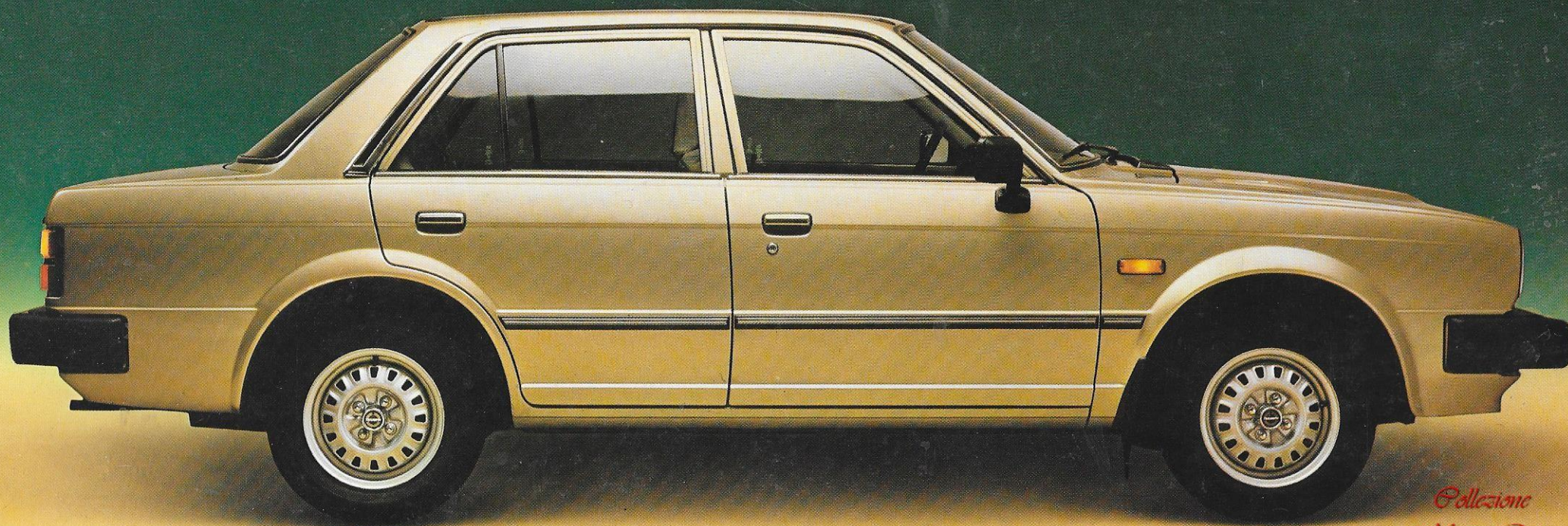


TRIUMPH
ACCLAIM



*Collezione
Marco Rossi*



*Collezione
Marco Riva*

La nuova Triumph 1.3 Acclaim si propone come valido esempio per un nuovo ed esclusivo modo di concepire l'automobile. Nella perfetta fusione di elementi quali il prestigio conferitole dal marchio Triumph, la raffinata cura e completezza di ogni particolare costruttivo e le sorprendenti prestazioni assicurate dal suo moderno propulsore, la Acclaim sintetizza felicemente e rende concreta l'immagine con la quale ogni moderna automobile, degna di questo nome, deve confrontarsi per conquistare anche il più esigente degli automobilisti. Dotata di un motore in lega leggera di 1335 cc, a doppio carburatore, che eroga 70 CV a 5500 giri/min., la Acclaim supera molte vetture di maggiore cilindrata grazie anche al più completo sfruttamento della potenza tramite un cambio a 5 marce.

Pur garantendo brillanti prestazioni la nuova Triumph 1.3 Acclaim assicura bassi costi di gestione ed estrema economia nei consumi di carburante (oltre 17 km con 1 litro a 90 km/ora), anche perché permette l'uso di benzina normale. A completare questo insieme di qualità basterà osservare l'eleganza degli allestimenti interni, la completezza delle dotazioni e degli accessori di serie che dettagliatamente vi illustriamo nelle pagine che seguono.



*Collezione
Mino Ram*

TRIUMPH 1.3 ACCLAIM HLS

Un nuovo modo di essere vettura di lusso

Molte case automobilistiche enfatizzano, nei loro modelli, la maggiore economia e i ridotti costi; ma, quasi sempre dimenticano di indicare tutto ciò che viene sacrificato per questo risultato in termini di prestazioni, o di rifiniture esterne e interne.

La nuova Triumph 1.3 Acclaim HLS invece si impone oggi in modo totalmente nuovo nella gamma delle medie cilindrato: siamo riusciti infatti a darle, non solo l'aspetto e l'alto grado di finitura di berline di ben più alto valore, ma ad assicurarle anche eccezionali prestazioni senza che questo porti a maggiori consumi e costi di manutenzione. La Acclaim è una berlina a 3 volumi con 4 porte, 5 posti, ed un generoso bagagliaio.

Tra le varie doti, che la rendono esclusiva, troviamo equipaggiamenti standard caratteristici di berline di categoria e prezzo molto superiori. Per es. gli specchi retrovisori regolabili dall'interno, i fari alogeni con comando interno per la regolazione dell'inclinazione, i vetri atermici azzurrati con lunotto termico, gli alzacristalli elettrici anteriori e posteriori, gli eleganti copriruota, i pratici paraspruzzi anteriori e, lungo i fianchi della lucente carrozzeria, listelli cromati profilati in gomma con

funzione protettiva dai piccoli urti nei quotidiani parcheggi. Tutto ciò è soltanto la naturale premessa al fantastico interno che stiamo per illustrarvi.



*Collezione
Marco Rossi*



*Collezione
Marco Rossi*





*Collezione
Marco Rossi*



*Collezione
Marco Rossi*

Mai tanti equipaggiamenti e così raffinati in una berlina di questa cilindrata

Sarete stupiti dalla qualità e quantità degli equipaggiamenti interni della Acclaim HLS. I colori ed i tessuti interni sono stati scelti con molta cura dai nostri stilisti e si fondono armoniosamente con quelli della carrozzeria; tessuti in velluto e pavimenti in moquette assicurano con la loro soffice consistenza, il massimo confort.

Anche il cruscotto raccoglie una completa ed esauriente strumentazione con la quale potrete tenere sotto controllo più di 16 funzioni.

I sedili anteriori sono scorrevoli, con schienale completamente reclinabile ed appoggiatesta incorporato. Le cinture di sicurezza inerziali hanno l'avvolgitore ben inserito nella carrozzeria. Un ben congegnato sistema di ventilazione e di riscaldamento mantiene l'aria perfettamente pulita ed alla temperatura più adatta ai vostri desideri.

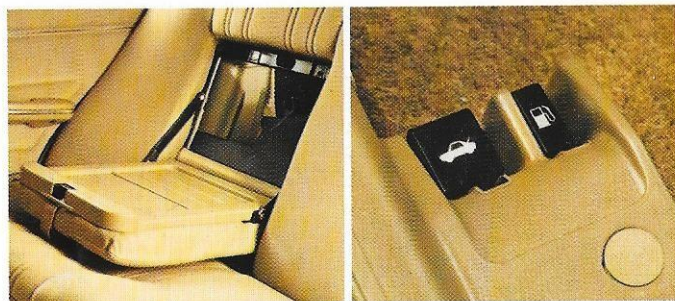
Una serie di comandi interni, come per es. quello dell'apertura dello sportello benzina o del bagagliaio, vi evitano ogni manovra esterna. Quest'ultimo poi è raggiungibile anche dall'interno mediante il ribaltamento di un pannello nello schienale posteriore. Ciò permette il carico di bagagli ingombranti per la loro lunghezza e offre inoltre la possibilità di usare il retro del pannello stesso ribaltato come vassoio per pic-nic.

La Triumph 1.3 Acclaim è veramente completa in ogni particolare, sul cruscotto c'è persino un piccolo vano per contenere le monete spicciole così utili a portata di mano nei parcheggi od ai caselli autostradali.

Un equipaggiamento extra di grande valore è la semplice e sperimentata trasmissione, senza frizione, "TRIO-MATIC" (foto in basso a destra). Con il selettore nella posizione contrassegnata da una stella la vettura si comporta come una tradizionale automatica: partendo dolcemente da ferma è capace di rapide accelerazioni per una facile e riposante guida. Ma, se desiderate una più marcata accelerazione, posizionate il selettore nella posizione "L", il cambio passerà istantaneamente ad una gamma di velocità più basse e più pronte. Per la massima velocità potrete, con il selettore nella posizione "OD", selezionare la marcia più alta, come un over drive. Le altre posizioni sono convenzionali: "N" per folle, "R" per retromarcia e "P" per il parcheggio. Con la nuova trasmissione "TRIO-MATIC" la Triumph 1.3 Acclaim rimane comunque una vettura economica anche se brillante, ed il costo di questo equipaggiamento è inoltre nettamente competitivo rispetto a quello delle altre trasmissioni automatiche.

Nelle foto: da sinistra a destra e dall'alto in basso:

- l'apertura del bagagliaio nel sedile posteriore;
- i comandi per l'apertura del bagagliaio e dello sportello benzina;
- i luminosi e potenti proiettori alogeni;
- l'ampio bagagliaio con la soglia senza sporgenze;
- la centralina elettrica del comando unificato alzacristalli sulla portiera dal lato guida;
- gli specchi retrovisori regolabili dall'interno.



*Collezione
Marco Rossi*

TRIUMPH 1.3 ACCLAIM HL

Un generoso equipaggiamento per viaggi meravigliosi

La bellissima Triumph 1.3 Acclaim HL offre uno stupefacente livello di equipaggiamento ed un notevole valore intrinseco. Concepita e rifinita con gli stessi elevati standards della HLS, la HL è equipaggiata con soluzioni tecniche come il cambio a cinque rapporti, il preciso sterzo a cremagliera, i freni servoassistiti, e — naturalmente — il modernissimo motore 1335 cc in lega leggera a doppio carburatore, con accensione transistorizzata, il quale combina le prestazioni da grande motore con l'economia della piccola vettura. Esamine le specifiche della Triumph 1.3 Acclaim HL e crederete che questo sia il modello più ricco della gamma: ci sono tutte le dotazioni importanti: cambio a 5 velocità, servofreno, cinture di sicurezza inerziali, moquette, doppi specchi retrovisori, parabrezza stratificato, regolazione del fascio dei proiettori, lunotto termico, comandi a distanza per l'apertura del cofano del bagagliaio e così via.



*Collezione
Marco Rossi*



*Collezione
Marco Rossi*



Dentro la splendida **TRIUMPH 1.3 ACCLAIM HL**

Comfort, lusso, sicurezza e convenienza sono evidenti nella versione HL; freschi e confortevoli sedili in tessuto, completa strumentazione con contagiri, tergivetro a due velocità con intermittenza e lavavetro elettrico, comandi a distanza per apertura cofano del bagagliaio, maniglie per i passeggeri, lunotto termico, cassetto portaoggetti e vano portamonete, specchio retrovisore antiabbagliante, accendisigari e regolazione interna del fascio dei proiettori. Più un sofisticato impianto di riscaldamento e ventilazione con ventola a 3 velocità, interruttori e comandi illuminati ed un piacevole accostamento di colori interni.

Equipaggiamenti illustrati nelle foto sotto

In alto a sinistra: il superbo cruscotto in colore abbinato alla carrozzeria include anche il contagiri.

In basso a sinistra: la regolazione del fascio dei proiettori è comodamente sistemata nella consolle centrale, mentre l'antenna radio è discretamente alloggiata nel montante del parabrezza.

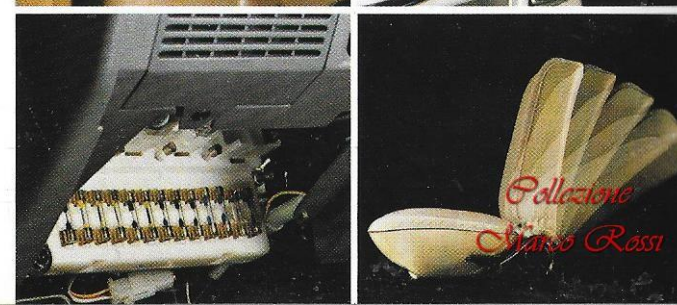
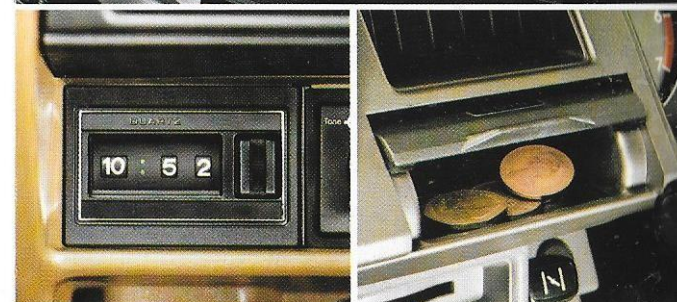
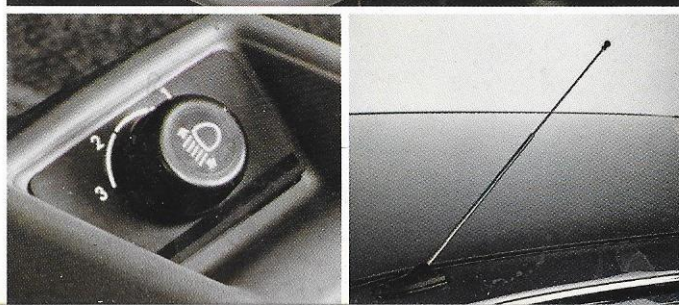
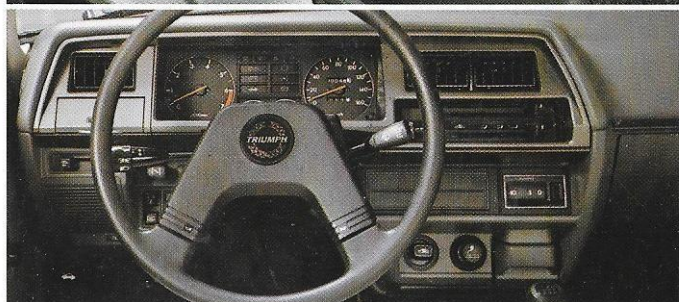
In alto a destra: il moderno orologio digitale ed il vano portamonete.

In basso a sinistra: la scatola dei fusibili è accessibile dal posto di guida, entrambi i sedili anteriori sono scorrevoli e reclinabili.

Equipaggiamenti illustrati nella pagina a fianco

A sinistra: la ventola elettrica a comando termostatico. Le sospensioni indipendenti con montanti McPherson.

A destra: il servofreno per l'impianto frenante, ed il preciso cambio a 5 velocità.



*Collezione
Marco Rossi*

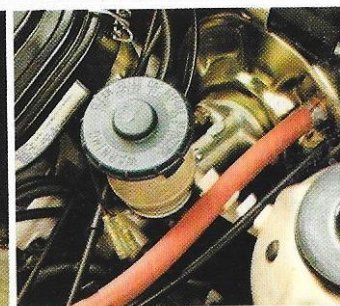
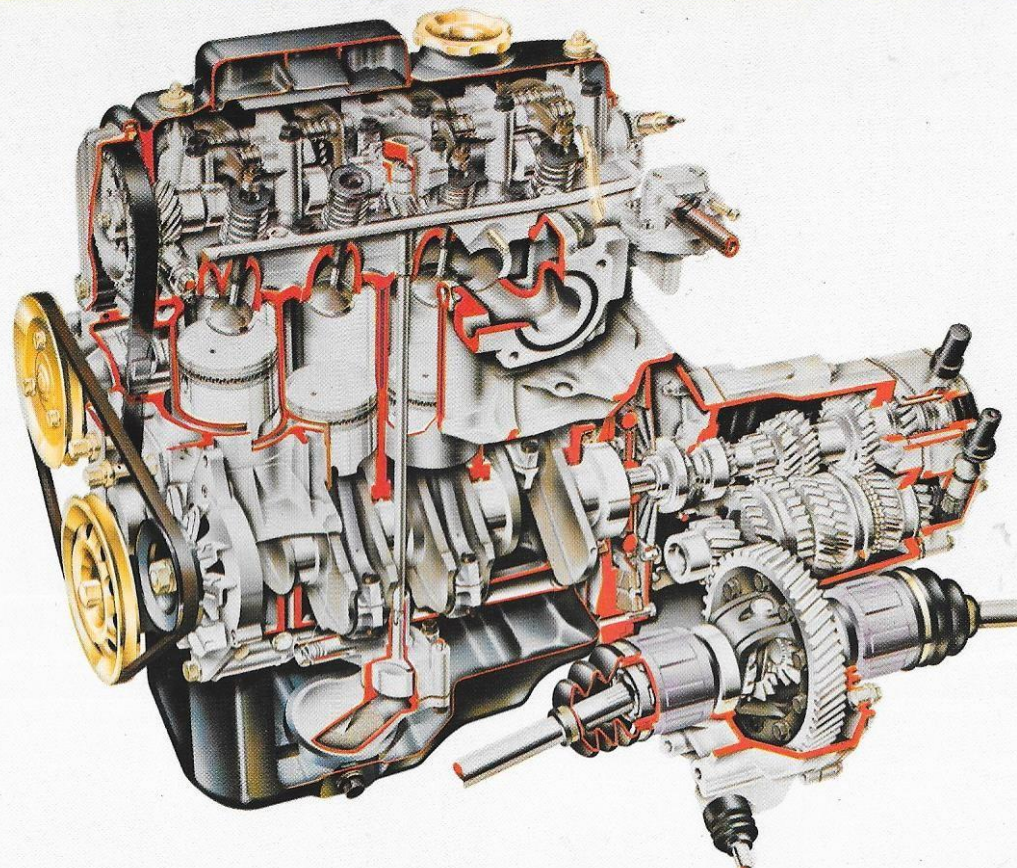
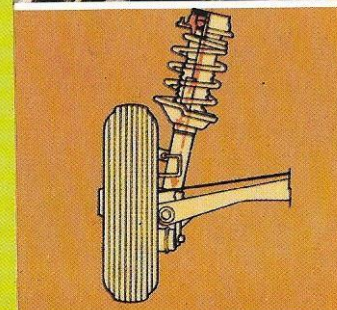
Le nuove **TRIUMPH 1.3** **ACCLAIM: esempi di alta** **ed avanzata tecnologia**

Guidando e viaggiando per la prima volta su di una Triumph 1.3 Acclaim rimarrete certamente colpiti dalla dolcezza di funzionamento del suo brillante motore e dall'alto grado delle rifiniture unite alla qualità e solidità dei materiali.

Questi pregi sono il risultato dell'applicazione delle più moderne tecnologie costruttive abbinate ad una attenta ricerca dei migliori materiali e della migliore fusione tra tecnica ed estetica. Il potente motore a doppio carburatore di 1335 cc. a 4 tempi e 4 cilindri, ha la testata ed il basamento in lega leggera ed albero a camme in testa. L'accensione transistorizzata garantisce efficienza ed affidabilità. Il raffreddamento del radiatore è a ventola elettrica con comando termostatico. L'albero motore, ha cinque supporti di banco per il più completo smorzamento di ogni vibrazione ed il moto è trasmesso, alle ruote anteriori, tramite il cambio a cinque marce con lubrificazione indipendente dal motore.

Il blocco motore è collegato alla scocca mediante 6 attacchi incorporanti speciali supporti antireazione; ciò permette di equilibrare accuratamente la coppia di reazione del motore assicurandone un funzionamento dolce ed esente da vibrazioni.

La grande profusione di tecniche e materiali fonoassorbenti rendono questa vettura estremamente silenziosa sia per quanto riguarda la rumorosità del motore che per quella della strada. Le sofisticate sospensioni, completamente indipendenti sulle quattro ruote, del tipo McPherson con barra antirollio anteriore, assicurano un confort di marcia ed una stabilità di guida veramente invidiabili.



Alta tecnologia, splendidi equipaggiamenti

Gli splendidi equipaggiamenti della nuova Triumph 1.3 Acclaim sono chiaramente visibili, molti altri non lo sono, ma hanno un'influenza diretta sulla sicurezza, come pure sulla efficienza e la affidabilità. Gli equipaggiamenti di sicurezza incorporati includono un impianto frenante servoassistito a doppio circuito, con freni posteriori autoregolanti, sospensioni completamente indipendenti, con molloni anteriori e posteriori disassati per la efficiente riduzione degli attriti, pneumatici radiali, parabrezza stratificato, eccellente visibilità circolare, piantone sterzo ad assorbimento d'urto, fari alogeni (HLS), due retronebbia e luci di retromarcia, blocco luci spia sul cruscotto inclusa la perdita del fluido idraulico dei freni, del bagagliaio aperto, del freno a mano inserito.

Ruggine e corrosione sono prevenute verniciando i pannelli della carrozzeria con i più elevati standards che la tecnologia offre in una nuova fabbrica.

Dopo la pulizia con getti ad alta pressione, i pannelli sono sottoposti ad un completo trattamento di fosfatazione a sette stadi che fornisce la base di ancoraggio del sottofondo.

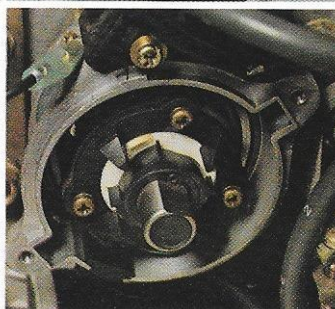
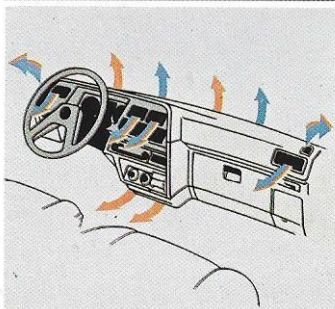
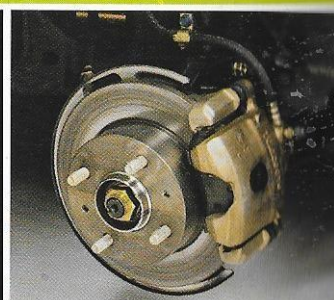
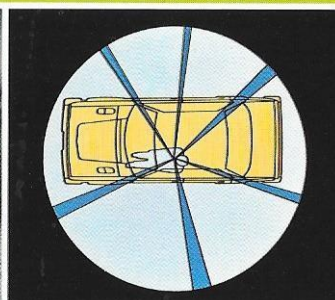
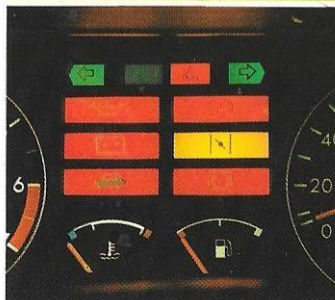
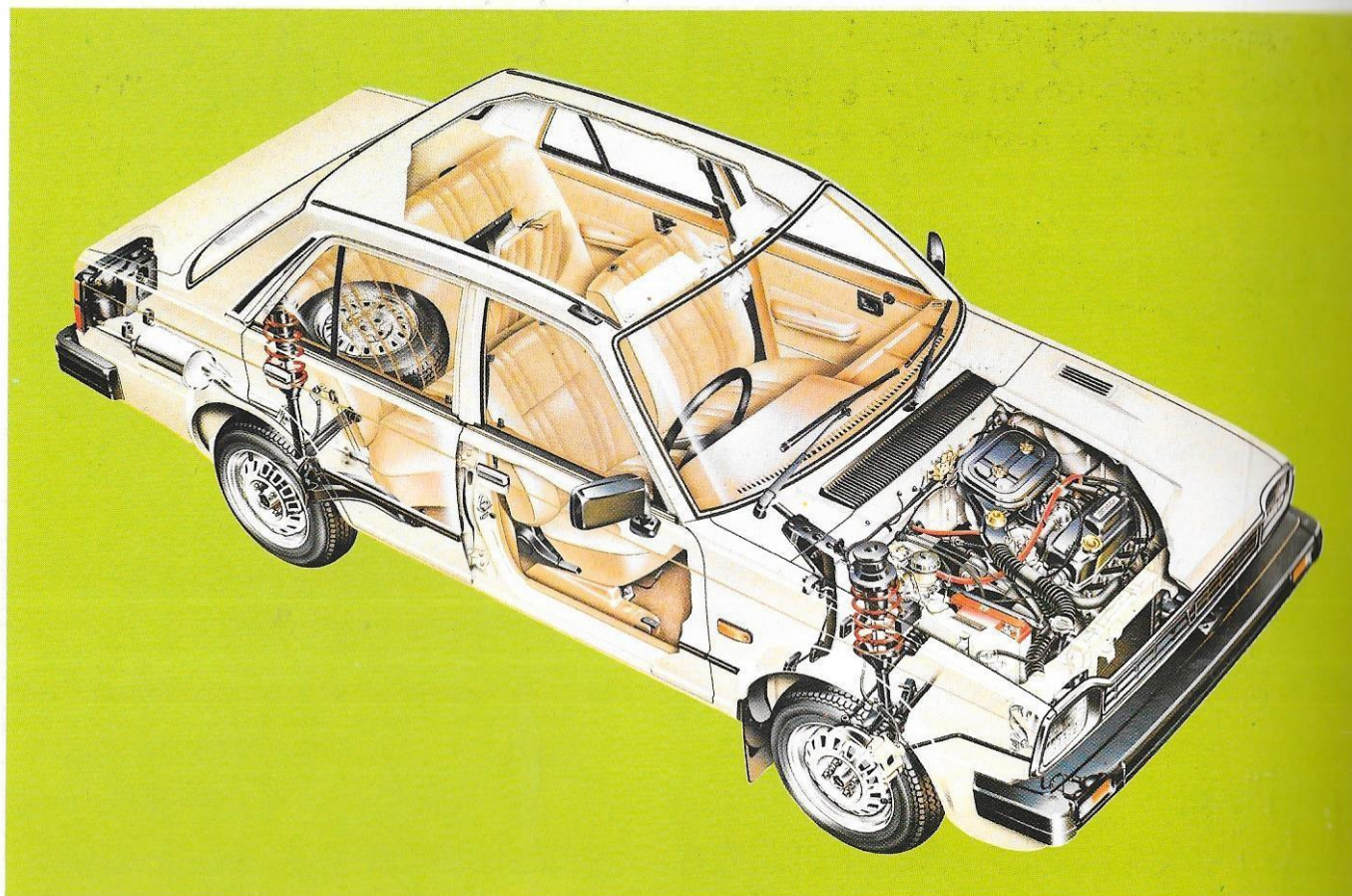
A ciò segue un processo elettrocattodico. Solo allora seguono due mani intermedie di verniciatura, e poi le due finali, applicate alla carrozzeria.

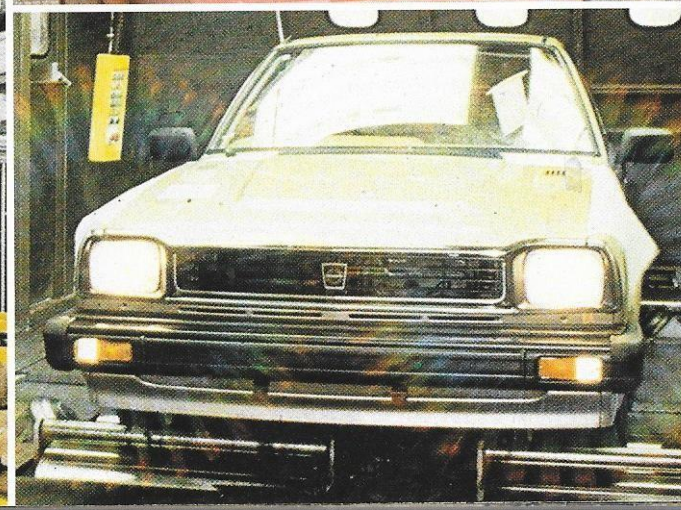
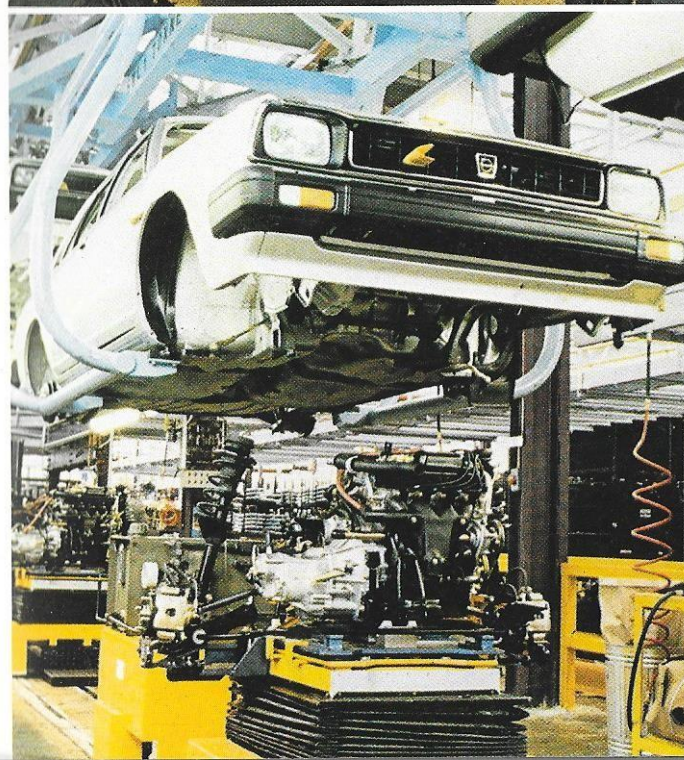
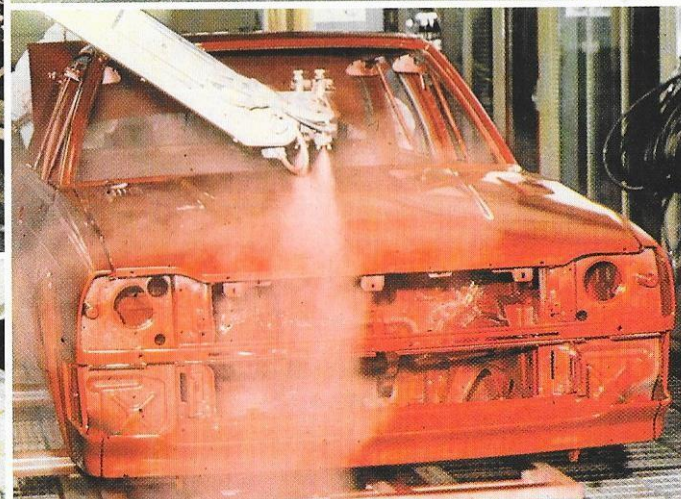
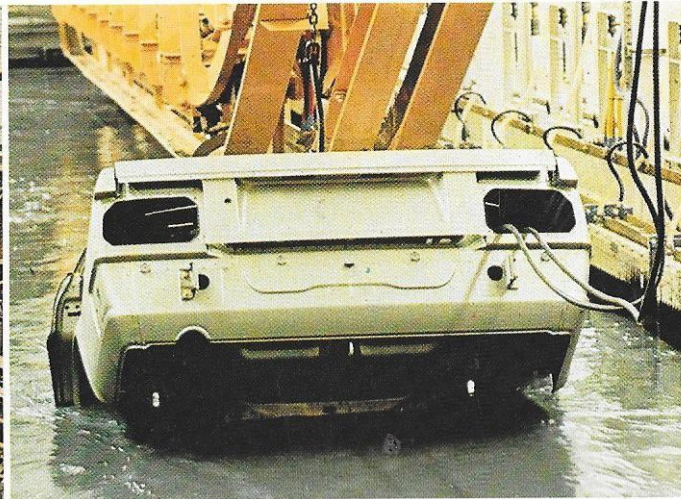
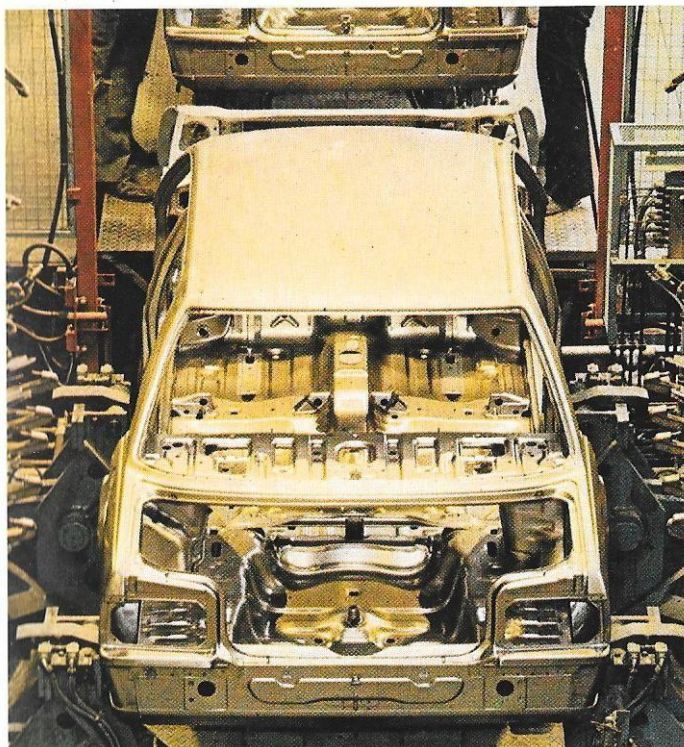
Sui colori metallizzati è anche applicato un ulteriore strato di vernice, extra trasparente, protettiva.

Il risultato: carrozzeria con le più elevate proprietà anti-corrosione ed una finitura insieme estremamente curata e duratura. La scocca di ogni Triumph 1.3 Acclaim viene sigillata prima della verniciatura.

Le sezioni scatolate sono iniettate di cera, e dopo il montaggio uno strato finale di protettivo antigraffio viene applicato al fondo scocca. I passaruota anteriori sono protetti da profilati plastici e l'impianto di scarico è alluminizzato per una maggiore durata.

Le tubazioni dei freni, anche all'interno della carrozzeria, hanno un'ulteriore protezione antigraffio in "Teflon".





Qualità intrinseca

La notevole qualità ed il superbo standard di finitura della nuova Triumph 1.3 Acclaim sono il risultato dell'investimento di 150 milioni di sterline della British Leyland nella nuova fabbrica altamente automatizzata.

Le carrozzerie sono stampate da sofisticate presse e sono completamente saldate da robots per garantire elevati standards di precisione. Il nuovo impianto di verniciatura impiega equipaggiamenti automatici per movimentare le varie parti attraverso un processo a sette stadi che garantisce la massima protezione contro la corrosione ed allo stesso tempo realizza una curata e durevole finitura. Un nuovo avanzatissimo sistema computerizzato permette a centinaia di componenti, necessari per il montaggio di ogni vettura, di arrivare al posto giusto lungo la linea nel momento richiesto, mentre un trasportatore automatico aiuta ad installare i motori nelle scocche. Ed alla fine di tutto ciò, ogni Triumph viene sottoposta ad un completo controllo dei componenti meccanici su banco a rulli, ed ad un test computerizzato dell'impianto di accensione. Niente è lasciato al caso; perché soltanto elevate tecnologie come queste sono riservate alla nuova Triumph 1.3 Acclaim.

Equipaggiamenti illustrati nella pagina a fianco

In alto, da sinistra a destra:

- un ragguardevole insieme di luci spia;
- sicura bambini alle portiere posteriori;
- eccellente visibilità per la massima sicurezza;
- potenti freni a disco anteriori.

In basso, da sinistra a destra:

- l'efficiente impianto di ventilazione e riscaldamento;
- l'accensione elettronica che garantisce efficienza ed affidabilità;
- la ruota di scorta nel suo alloggiamento;
- il piantone dello sterzo ad assorbimento d'urto.



*Collezione
Marco Rossi*

	CARATTERISTICHE TECNICHE	
	HL / HLS	AUTOMATIC
Motore	Anteriore, trasversale, 4 cilindri, interamente in lega di alluminio, mono-albero a camme in testa, 5 supporti di banco, 6 supporti di ancoraggio motore. Accensione elettronica.	
Cilindrata	1335 cc.	
Potenza effettiva CV (DIN)	70 a 5500 giri/min.	
Coppia massima Kgm	10,2 a 3500 giri/min.	
Trasmissione	Trazione anteriore, cambio a 5 marce	Trazione anteriore, cambio Trio-Matic
Freni	Impianto a doppio circuito sdoppiato diagonalmente. Servofreno. Freni anteriori a disco, posteriori a tamburo autoregistranti con valvola limitatrice.	
Sospensioni	Indipendenti, tipo McPherson sulle quattro ruote, con barra antirollio anteriore.	
Pneumatici	155 SR 13	
Alimentazione	Due carburatori. Serbatoio benzina da 46 litri, in posizione di sicurezza.	
	PRESTAZIONI	
Velocità massima	152	142
Peso rimorchiabile kg.	800	800
	CONSUMO CARBURANTE	
Ciclo urbano litri x 100 km km/litro	8,6 11,6	8,8 11,3
A 90 km/h litri x 100 km km/litro	5,8 17,2	6,7 14,9
A 120 km/h litri x 100 km km/litro	8,3 12,0	9,3 10,7

EQUIPAGGIAMENTO	HL	HLS	AUT.
Cambio a 5 marce	●	●	—
Cambio Trio-Matic	—	—	●
Fari fendinebbia posteriori	●	●	●
Luci di retromarcia	●	●	●
Lunotto termico	●	●	●
Doppio specchio retrovisore esterno	●	—	—
Doppio specchio retrovisore regolabile dall'interno	—	●	●
Sedili reclinabili	●	●	●
Cinture di sicurezza inerziali	●	●	●
Appoggiatesta anteriori	●	●	●
Pavimento in moquette	●	●	●
Contagiri	●	●	●
Orologio digitale	●	●	●
Accendisigari	●	●	●
Luce vano bagagli	●	●	●
Regolazione livello fari dal posto guida	●	●	●
Antenna radio estraibile sul tetto	●	●	●
Comando interno apertura bagagliaio	●	●	●
Fari alogeni	—	●	●
Vetri azzurrati	—	●	●
Tappo serbatoio apribile dall'interno	—	●	●
Apertura bagagliaio nel sedile posteriore	—	●	●
Comando interno apertura tappo carburante	—	●	●
Lavafari	—	○	○
Aria condizionata	—	○	○
— = non disponibile ● = di serie ○ = optional			

DIMENSIONI

LUNGHEZZA MASSIMA	mt. 4,095
LARGHEZZA MASSIMA	mt. 1,600
ALTEZZA MASSIMA	mt. 1,340
PASSO	mt. 2,320
CARREGGIATA	mt. 1,360

I vari modelli possono presentare talune diversità di equipaggiamenti e di caratteristiche tecniche dovute alle esigenze interne dei singoli paesi. Presso il vostro Concessionario di zona potrete avere ogni informazione al riguardo. La Leyland Italia si riserva di apportare modifiche senza preavviso.

GARANZIA INTEGRALE LEYLAND

La British Leyland è stata la prima casa automobilistica del mondo a garantire, nella forma più totale e completa, le proprie autovetture ed i suoi veicoli commerciali. LA GARANZIA INTEGRALE LEYLAND è infatti estesa, per un anno dalla data di acquisto e con chilometraggio illimitato, non soltanto alle parti direttamente costruite dalla Leyland ma anche a tutti quei componenti costruiti da terzi. Per es., i gruppi ottici, gli equipaggiamenti elettrici, gli strumenti, le sellerie interne, ecc. Una rete di oltre 530 officine di assistenza autorizzate, rifornite da un moderno centro ricambi situato a Bologna che ne assicura la pronta distribuzione su tutto il territorio nazionale, consente i più efficienti e rapidi interventi in caso di necessità.

