

Importatore Agente Generale per l'Italia : DUCATI MECCANICA S.p.A. — Bologna
Tel. 491601 — Ind. Telegr. Ducatimec Bologna

Breve guida della produzione automobilistica TRIUMPH

TRIUMPH: Qualità



A member of the Leyland Motor Corporation

Collezione



1 Modelli Triumph “Vitesse 6”

Le più piccole 6 cilindri del mondo !

Veloci—silenziose—robustissime sul loro telaio in acciaio—confortevoli per le loro sospensioni indipendenti—scattanti !

Cilindrata 1596 cmc.

Consumi minimi—Manutenzione ridottissima.

TRIUMPH: Qualità !

TRIUMPH VITESSE: Personalità

*Collezione
Marco Rossi*



1 Modelli Triumph “Herald 1200”

←La BERLINA

Perfettamente rifinita—di linea sobria ed elegante—
veloce ed economica.

La COUPE→

Vetturetta sportiva—lussuosa—di prezzo accessibile
—di linea piacevolissima.

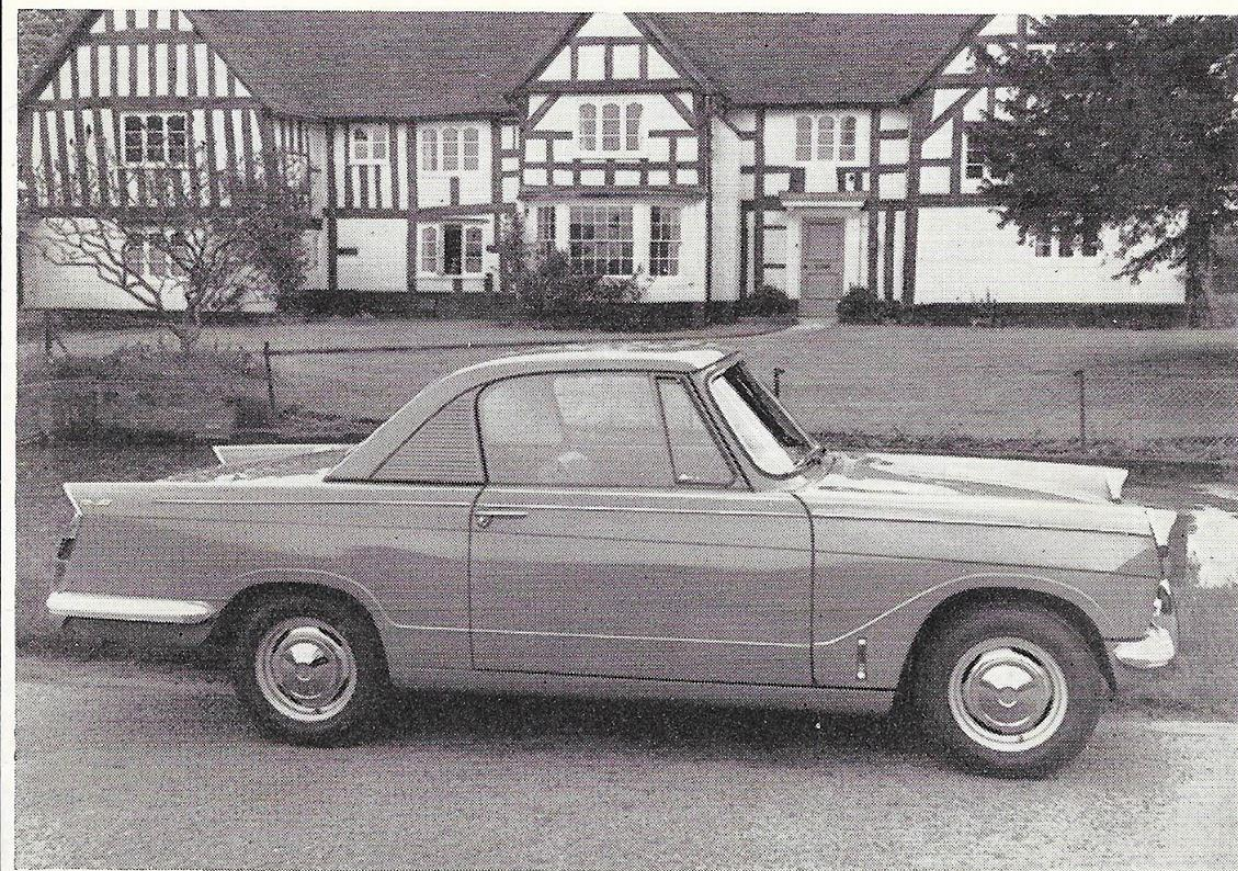


←La GIARDINETTA

Definita da tutti la più bella giardinetta del mondo
—accoppia alla snellezza della linea la massima
capacità di trasporto.

La CONVERTIBILE→

Unica quattro posti apribile di questa cilindrata.
Leggera—veloce—Vi porta il sole nel cuore.



Le principali caratteristiche comuni alle
vetture TRIUMPH "Herald 1200"

Motore: 1147 cc. cilindrata

Sospensioni: indipendenti sulle 4 ruote

Carrozzeria: in lamiera d'acciaio poggiate su
robustissimo telaio in travi d'acciaio.

Freni a disco sulle ruote anteriori

Cruscotto in legno pregiato

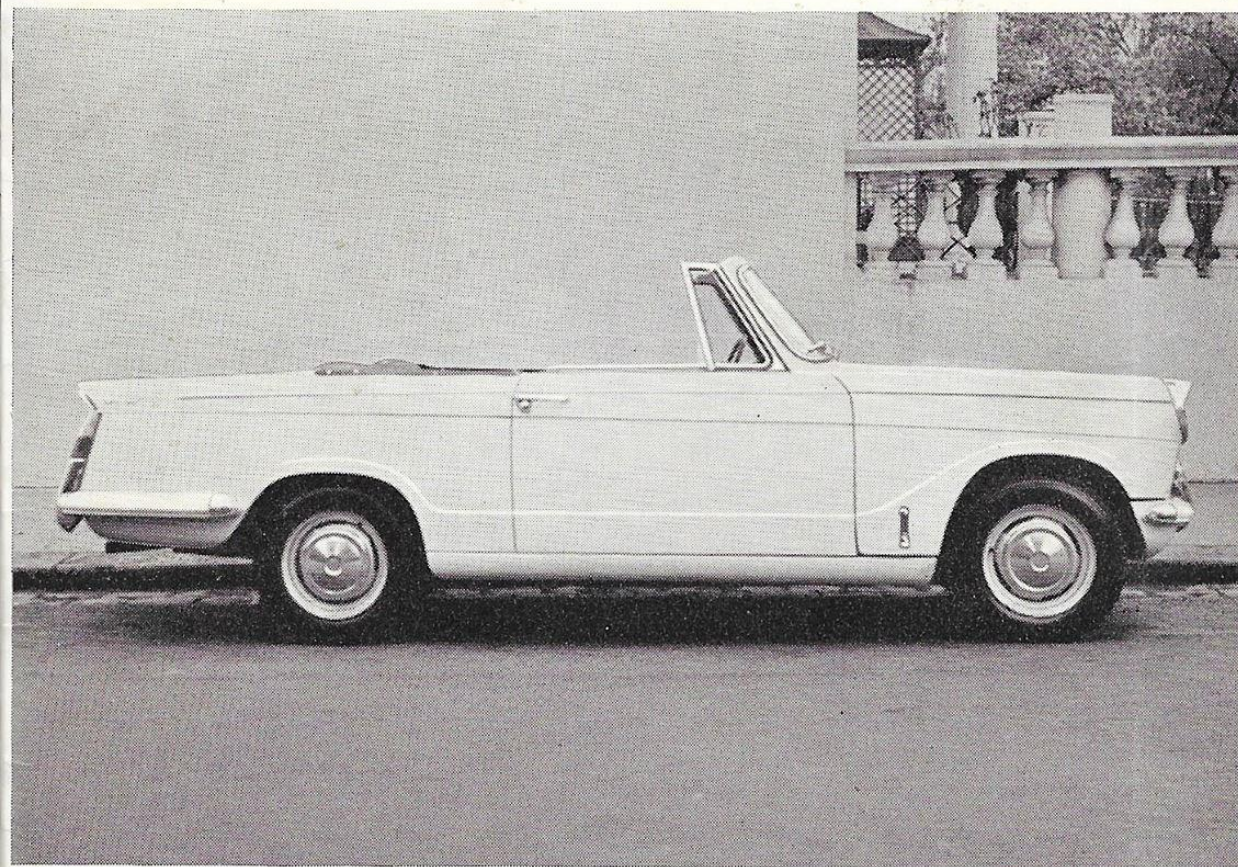
Vetri speciali laminati

Visibilità 93 %

Diametro di sterzata ridottissimo (m. 7,62)

Sterzo regolabile e retrattile

Consumo chilometrico minimo.



TRIUMPH: Qualità !



Triumph Spitfire 1200

Un autentico trionfo di tecnica e di estetica !

Agile — sicura — maneggevole — velocissima:
circa 150 Km/h.

Da fermo in 19" 400 metri !

Una nicchia armoniosa lanciata nella luce !

E ora il nuovo modello Spitfire a capote rigida
è disponibile.

TRIUMPH: Qualità !

*Collezione
Marco Rossi*



Triumph TR4 2200

Oltre 180 Km/h. col conforto di una macchina da
Turismo !

Accelerazioni poderose: da 0 a 80 Km/h. in 8"

Overdrive che consente il massimo utilizzo della
potenza a regime di giro ridotto.

La macchina Sport dello sportivo esigente.

TRIUMPH: Qualità !

*Collezione
Marco Rossi*

340/1063/Dc/IT.180m