

Presenta il **NUOVO**

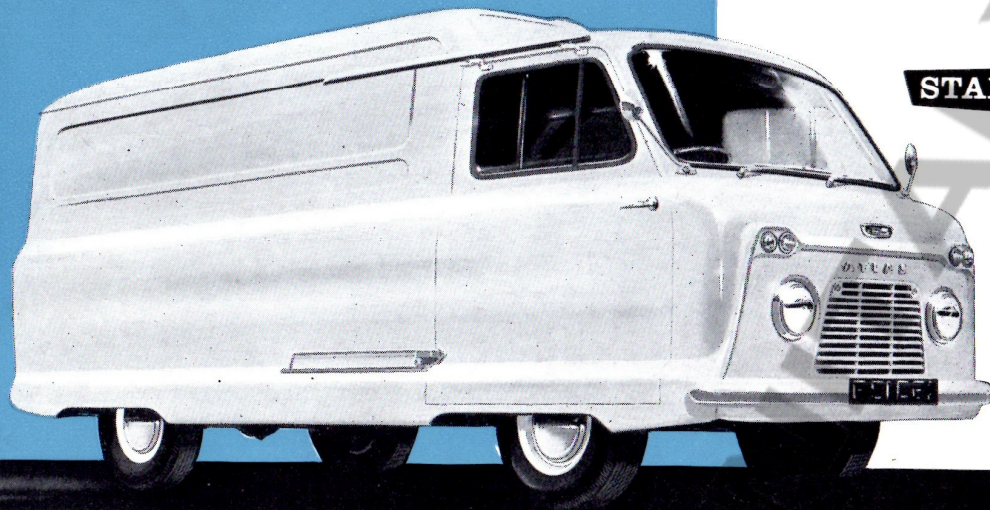
**STANDARD**



**TRIUMPH**

# **ATLAS**

## **da 6 Quintali**



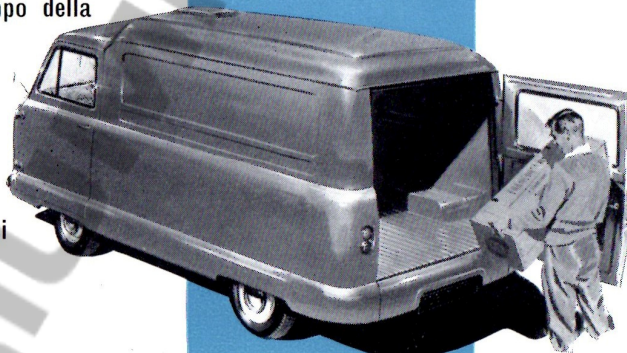
**ATLAS** Ha una portata maggiore di quella di qualsiasi altro furgone della sua classe

**ATLAS** Può essere fatto virare e parcheggiare più facilmente di qualsiasi altro furgone della sua classe

**ATLAS** Il suo metodo di costruzione diminuisce notevolmente il tempo della manutenzione

**ATLAS** È un prodotto Standard-Triumph che sta a rappresentare lunga durata

**ATLAS** Dà un rendimento di tonnellatachilometro/litro superiore a quello di qualsiasi altro veicolo britannico della sua classe



## **L'ATLAS vi fa risparmiare spese di distribuzione**

Il Furgone ATLAS ha l'utilissima portata di 5,1 mc, superiore a quella di qualsiasi veicolo avente lo stesso carico pagante. Esso poi può anche essere caricato più facilmente. La sua unica porta posteriore e la bassa quota di caricamento fanno risparmiare tempo e fatica.

Le spese di esercizio sono anche minori: 8 litri di carburante per 100 chilometri su percorsi diretti ed 11 litri nel caso di distribuzione multipla in città. Nessun modello di concorrenza di prezzo analogo, sia inglese o straniero, è capace di offrire una tale economia.



# L'ATLAS fa risparmiare tempo quando si parca

Con l'ATLAS il viraggio è una cosa molto semplice. Nessun altro veicolo della sua classe può compararsi con il raggio di sterzo di 8,85 m. dell'ATLAS. Con le strade congestionate ed i problemi di parcheggio quali esistono oggi l'ATLAS permette di economizzare tempo e carburante — e di non farsi del cattivo sangue.

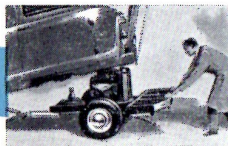
Campate di caricamento difficili, sentieri stretti di campagna, accesso alle autorimesse — tutto è facile a chi possiede un'ATLAS.



*L'ATLAS può virare in un cerchio più ristretto.*



*L'ATLAS trasporta un carico maggiore.*



*L'ATLAS riduce il tempo di manutenzione.*

## Dimensioni

Lunghezza totale  
Altezza totale (a vuoto)  
Larghezza totale  
Distanza massima fra il tetto e il pavimento  
Altezza di caricamento  
Lunghezza del pavimento della carrozzeria  
Altezza libera di passaggio (cabina)  
Volante :  
distanza dal sedile  
Distanza dallo schienale al pedale frizione  
Massima  
Minima  
Distanza dal volante allo schienale :  
Massima  
Minima  
Interasse  
Larghezza interna massima  
Altezza d'apertura porta posteriore  
Larghezza d'apertura porta posteriore  
Superficie pavimento carico pagante  
Volume del carico furgone :  
Larghezza fra gli archi delle ruote

FURGONE	AUTOCARRO
4080 mm.	4065 mm.
2025 mm.	1930 mm.
1700 mm.	1700 mm.
1400 mm.	—
570 mm.	675 mm.
2340 mm.	2340 mm.
990 mm.	990 mm.
215 mm.	215 mm.
915 mm.	915 mm.
865 mm.	865 mm.
395 mm.	395 mm.
345 mm.	345 mm.
2135 mm.	2135 mm.
1600 mm.	1625 mm.
1205 mm.	—
1065 mm.	—
3,9 m.q.	3,9 m.q.
5,1 m.c.	—
1040 mm.	1040 mm.

## Prestazioni

Caratteristiche del motore : 35 CV a 4500 giri/l'. COPPIA MOTRICE : 6,45 kgm. a 2750 giri. PRESSIONE EFFETTIVA MEDIA AL FRENO : 7,87 kg/cm.q.

Caratteristiche de veicolo (a pieno carico) : Velocità massima 84 km/ora.

Giri/l' del motore a velocità stradali di	Quarta	Terza	Seconda	Prima e Retromarcia
10 km/ora	580	845	1430	2500

Consumo (a pieno carico) :

Carburante (ininterrottamente) 8 litri per 100 km. ad una velocità media di 48 km/ora.

4 fermate in 1½ km. (15 secondi) 11 litri per 100 km. ad una media di 32 km/ora.

Olio—4 fermate in 1½ km. (15 secondi) : consumo medio 1100 km. per litro.

Oltre al servizio che abbraccia il mondo intero, la Standard Motor Company offre un'ampia garanzia in merito a tutti i suoi prodotti ed a tutte le parti di ricambio Stanpart.



*Sebbene si siano prese tutte le precauzioni intese a garantire ogni precisione, la Società non si assume alcuna responsabilità per effetto di eventuali errori od omissioni.*

**THE STANDARD MOTOR COMPANY LIMITED · COVENTRY · ENGLAND**

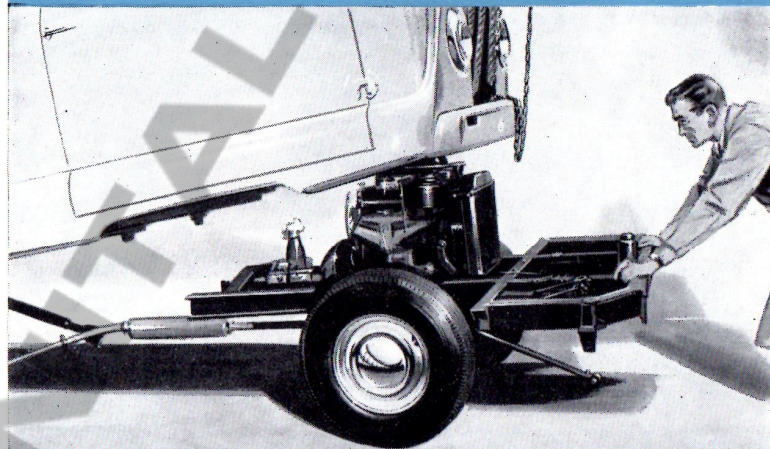
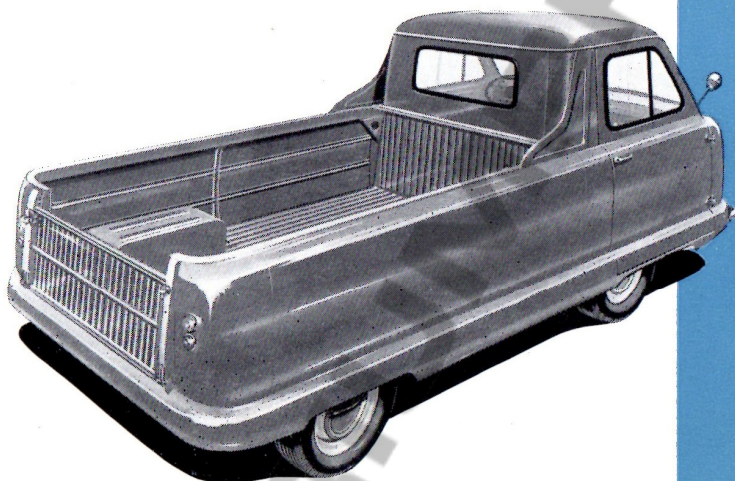


# L'ATLAS fa economizzare il tempo della manutenzione

Tutte le parti dello chassis hanno una grande accessibilità ed il sistema di alzata a quattro punti permette il facile cambio delle ruote.

Una caratteristica unica dell'ATLAS è la disposizione mediante la quale il motore, la scatola ingranaggi e la sospensione anteriore possono essere estratti in gruppo rapidamente nel caso di importante lavoro di manutenzione.

## L'Autocarro leggero **ATLAS** da 6 Quintali



Il facile caricamento è la caratteristica principale dell'Autocarro leggero ATLAS da 6 quintali, veicolo robusto interamente di acciaio ed a forte ripresa.

Il raggio di sterzo di 8,85 m., la sua costruzione irrigidita e la sua velocità e basso consumo di carburante fanno dell'autocarro leggero ATLAS un mezzo ideale per servizio di distribuzione rapido e regolare.

La sponda posteriore può essere tenuta in posizione orizzontale o fatta pendere verticalmente. Il parabrezza curvo ed una grande finestra posteriore fanno ottenere la massima visibilità.

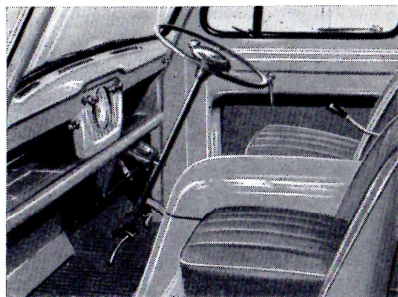


**INOLTRE**

## Guida più sicura e maggiore comodità

Maggiore visibilità significa maggiore sicurezza, e nessun furgone simile è in grado di offrire un parabrezza di cristallo temprato di sicurezza della superficie di 7277 cmq, che costituisce una caratteristica speciale dell'ATLAS.

I sedili a soffice imbottitura, lo sterzo leggero e positivo ed il comando idraulico della frizione fanno sì che la guida dell'ATLAS sia facile e comoda.



**INOLTRE**

## Maggiore spazio e caricamento più facile

I progettisti dell'ATLAS decisero di collocare la cabina del conducente nella posizione più avanti possibile onde accrescere lo spazio ed effettuare una migliore distribuzione del peso.

Vi si possono fissare delle mensole o tagliare luci per finestre ai fianchi senza indebolirne la struttura superiore. Un'altra caratteristica pratica dell'ATLAS è la mezza parete divisoria dietro il sedile che permette al conducente di scaricare piccoli pacchi senza dover aprire la porta posteriore.

A sopraprezzo si può anche fornire una porta di carico laterale a cerniere, che facilita il caricamento lungo il marciapiedi.

## SPECIFICAZIONE

**CARROZZERIA : FURGONE :** Carrozzeria del furgone a gran volume, con pannelli di acciaio inossidabili e refrattari alla polvere. Parabrezza curvo provvisto di cristallo di sicurezza. Cabina con due porte a cardini e porta posteriore per le merci a cardini e di grandi dimensioni. Le porte della cabina sono provviste di sportellini paracorrente orientabili e finestre scorrevoli. La porta merci provvista di finestra per l'intera sua lunghezza. Sedili singoli orientabili tappezzati con Vynide. Rivestimento superiore di finto cuoio viola. **Strumenti :** un quadrante per strumenti da 12,7 cm, montato in posizione centrale sulla plancia e contenente: tachimetro con contaghiometri giornaliero, indicatore livello benzina e spia accensione e pressione d'olio. Spia dell'indicatore di senso di marcia montato sulla plancia. **Comandi :** pomelli sulla plancia per i fari, fanali laterali e tergicristalli. L'interruttore accensione, il comando dell'aria ed il pomello d'avviamento sono montati dietro la copertura del motore. **Spazio per pacchi e ruota di ricambio :** mensola profonda per pacchi che abbraccia l'intera larghezza della plancia. La ruota di ricambio viene alloggiata nella parte posteriore della cabina dietro il sedile del conducente. **Ventilazione :** apertura nel tunnel per la ventilazione ausiliaria della cabina. Ventilatore nel tetto del reparto merci. **Serrature :** serrature esterne per la porta merci e porta del conducente. Serratura interna nella porta passeggeri. **Equipaggiamento generale :** visiere parasole. Pavimento per merci del tipo scanalato stampato bonderizzato prima della verniciatura. Pulsante della tromba nel manicotto centrale del volante. Illuminazione del tachimetro. Rivestimento di gomma nel pavimento della cabina. Comando per gli indicatori di direzione a lampeggio sulla colonna dello sterzo con spia e interruttore d'estinzione automatica. Illuminazione nel tetto con interruttore integrale. Accessori per installare l'equipaggiamento ausiliario, quale per esempio, gruppo di condizionamento d'aria, di riscaldamento ed anti-annabbie. Poggiatesta per i passeggeri (nel quale si custodisce la manovella d'avviamento). Ruota e pneumatico di ricambio. Cricco. Manovella per

fissaggio ruote ai mozzi, manovella d'avviamento. Coperchio del motore provvisto di fermaglio che ne permette la rapida rimozione. Fari ermetici tipo incassato con lampadina a preinfocamento. Comando antiabbagliante a pedale. Fanalini anteriori di parcheggio incassati. Lampadine separate per gli indicatori di direzione. Fanalino illuminazione targa. Fanalini gemelli posteriori/arresto. Fanalini separati per gli indicatori posteriori di direzione. Paraurti anteriori verniciati (ceramica porcellana). Tergicristallo gemelli con motore elettrico sotto il cofano. Due specchi retrovisori esterni.

**AUTOCARRO :** I particolari della cabina sono simili a quelli del furgone. Carrozzeria dell'autocarro a gran volume con sponda a caduta.

**MOTORE :** a 4 cilindri con alesaggio da 63 mm. e corsa da 76 mm. Cilindrata - 948 c.c. Rapporto di compressione : 7 : 1. Stantuffi in lega d'alluminio del tipo a mantello diviso. Albero a manovella a 3 cuscinetti di costruzione robusta con contrappesi integrali. Valvole in testa con funzionamento ad asta. Albero a camme a 4 cuscinetti con trasmissione a catena e camme iposeniche. Sistema di raffreddamento di 43 litri (43 litri se v'è il riscaldatore). Circolazione a pompa con flusso regolato termostaticamente. Ventilatore a 4 pale da 315 mm. di diametro con cinghia trapezoidale. Serbatoio carburante da 45,5 litri nella parte laterale. Pompa carburante tipo a diaframma comandata meccanicamente. Carburatore Solex tipo invertito. Collettore a punto caldo con ammissione scarico integrale. Depuratore d'aria e silenziatore accoppiati. Pompa a rotore con ingranaggi interni ad alta capacità, alimentazione dei cuscinetti principali, cuscinetti teste bielle ed albero a camme sotto pressione. Volume della coppa 4 litri. Depuratore d'olio a sorpasso. Accensione a bobina, con regolazione di anticipo automatica, centrifuga ed a vuoto. Dinamo tipo ventilato con cinghia trapezoidale. Montaggio elastico a gomma del gruppo motore e scatola ingranaggi.

**TRASMISSIONE :** Frizione a piatto semplice secco Borg & Beck da 159 mm. di diametro, con regolazione idraulica. Scatola ingranaggi con 4 marce avanti e retromarcia e leva del

cambio in posizione centrale. Ingranaggi elicoidali silenziosi sincronizzati per la seconda, terza e quarta velocità. Rapporti totali : quarta, 6,66 ; terza, 9,684 ; seconda, 16,38 ; prima, e retromarcia, 28,44. Albero di propulsione interamente metallico Hardy Spicer, con cuscinetti ad ago. Trasmissione finale con ingranaggi conici ipoidi. Cuscinetti a rulli conici. Rapporto, 6,66.

**SOSPENSIONE :** Anteriore : balestra a foglia trasversale con sbarra di anti-rullo comandata da ammortizzatori telescopici ad azione diretta. Posteriore : balestre semi-ellittiche comandate da ammortizzatori tipo stantuffo a braccio di leva. Ruote a dischi di acciaio con coperchi cromati per mozzi.

**INTELAIATURA :** Membri laterali e trasversali scolarli. Bullonati insieme in due sezioni. Si può staccare facilmente la parte anteriore onde asportare il motore, la scatola d'ingranaggi e la sospensione anteriore quale gruppo completo per importanti lavori di manutenzione.

**SOLLEVAMENTO A CRICCO :** sollevamento laterale a 4 punti.

**STERZO :** Tipo sfera di ritorno Burman con volante da 406 mm. di diametro, a tre razze. Guida facoltativa destra o sinistra.

**PNEUMATICI :** Senza camere d'aria, tipo 6.40" x 13".

**IMPIANTO ELETTRICO :** Batteria da 12 Volt a grande capacità collocata dietro la piattaforma del sedile passeggeri.

**RAGGIO DI STERZO :** 8,85 metri.

**ACCESSORI FACOLTATIVI :** Riscaldatore, paraurti posteriori d'angolo, pneumatici e ammortizzatori per lavoro pesante. Verniciatura Blu cornflower, Grigio perla, Caffè, Giallo Giamaica.

**FURGONE SOLTANTO :** Illuminazione del vano interno posteriore caricamento merce, porte scorrevoli di cabina, porta di caricamento laterale.

(Nota : La porta di caricamento laterale e gli sportellini orientabili paracorrente si provvedono soltanto con le porte di cabina a cardini).