

# TRIUMPH SPITFIRE

## MKII







## PIU' POTENZA SOTTO IL COFANO — PIU' LUSO SOTTO IL TETTO

Il Più grande successo ottenuto dalla Spitfire 4, è stata la dimostrazione di come una vettura sportiva, di cilindrata accettabile, sia in grado di stare sulla linea delle costose sorelle maggiori senza farsi particolari truccature.

**È' Moderna!** Linea, stile in ogni suo dove, fanno della SPITFIRE 4 la vostra vettura ideale. Sulla strada è un'amica. Dolce nella sterzata, docile al comando e insuperabile nelle prestazioni come la Herald dalla quale ha preso il robusto telaio, le particolarità dello sterzo rientrante, il raggio di sterzata molto stretto.

Impegnata su metri agonistici la Spitfire 4 non ha mai deluso nessuno. Ed ha spopolato sul tracciato di Le Mans, ha fatto il vuoto nei vari rally imponendosi per personalità e potenza.

**Ora, comunque, vi facciamo maggiori promesse. E ve le facciamo con la Spitfire Mk. II. Con una vettura creata appositamente per chi ama il viaggiare sportivo ma, soprattutto, comodo.**

**È' più potente!** Chi guiderà la nuova versione della SPITFIRE potrà contare su ben 67 HP di potenza effettiva e, quindi, raggiungere una velocità massima di 154 chilometri-ora, con un'accelerata da 0 a 96 nel volgere di 14 secondi. La maggiore potenza è stata ottenuta montando sul motore un nuovo tipo di albero a cammes, un nuovo collettore a quattro scarichi, ed un particolare spinterogeno.

**È' più comoda!** Per Voi abbiamo disposto delle varianti per un maggiore conforto di guida e di eleganza dell'interno. I classici sedili avvolgenti sono stati migliorati, il cuscino, dotato di una imbottitura più spessa, è stato reso più soffice e più aderente al peso del corpo.

Per la tappezzeria abbiamo optato per l'Ambla, una pelle plastica cedevole in tutti i sensi, che non crea problemi di sorta, e che è senz'altro il materiale più duttile che sia stato usato fino ad ora per vetture di gran classe di gran prezzo.

Le rifiniture non sono state trascurate: Nuovi tappeti perfettamente sagomati da una parete all'altra, un filetto nero adorna la fascia della portiera ripetendosi sul cruscotto ed intorno al parabrezza, la maniglia del passeggero ha un'imbottitura di sicurezza, al pari del vano ripostiglio.

**È' sempre solida!** L'abbiamo resa più bella e più potente, ma è sempre Lei, quella dei primi importanti allori. La stessa struttura, la stessa solidità. Leggete più in basso la sua carta d'identità e ve ne renderete conto. Ma Potete sempre pretendere di più se questo non Vi soddisfa. Dunque andate dal primo Agente Standard TRIUMPH e chiedete una corsa di prova con la SPITFIRE. Da parte Vostra, resta inteso, e l'agente

lo sa, non c'è nessun obbligo. Per Voi dunque, si tratterà di una piacevole esperienza. E venti minuti di guida al volante di una SPITFIRE saranno più che sufficienti a dirVi tutto di Lei. Più di quanto, forse, non siamo riusciti a dirVi noi.

### I TRIONFI DELLA SPITFIRE

La SPITFIRE ha vinto ovunque e dovunque. Quindi non Vi annoieremo raccontandoVi tutto. Vi diciamo soltanto che i maggiori cimenti agonistici l'hanno vista alla ribalta, che ha trionfato nella Classe G.T. nel "Tour de France", che ha stravinto il Rally di Ginevra occupando i primi posti, che ha conquistato la seconda e terza poltrona nel difficilissimo Rally di Montecarlo che ha visto al traguardo d'arrivo soltanto 35 delle 237 vetture partite.

Poi l'impresa clamorosa di Le Mans del 1964. 24 ore consecutive di corsa in piena velocità, per un totale di 2350 miglia senza accusare il minimo disturbo. Un'impresa che Vi dice chi è la SPITFIRE.





## PIU' POTENZA SOTTO IL COFANO — PIU' LUSO SOTTO IL TETTO

Il Più grande successo ottenuto dalla Spitfire 4, è stata la dimostrazione di come una vettura sportiva, di cilindrata accettabile, sia in grado di stare sulla linea delle costose sorelle maggiori senza farsi particolari trucature.

**È Moderna!** Linea, stile in ogni suo dove, fanno della SPITFIRE 4 la vostra vettura ideale. Sulla strada è un'amica. Dolce nella sterzata, docile al comando e insuperabile nelle prestazioni come la Herald dalla quale ha preso il robusto telaio, le particolarità dello sterzo rientrante, il raggio di sterzata molto stretto.

Impegnata su metri agonistici la Spitfire 4 non ha mai deluso nessuno. Ed ha spopolato sul tracciato di Le Mans. ha fatto il vuoto nei vari rally imponendosi

**È più comoda!** Per Voi abbiamo disposto delle varianti per un maggiore conforto di guida e di eleganza dell'interno. I classici sedili avvolgenti sono stati migliorati, il cuscino, dotato di una imbottitura più spessa, è stato reso più soffice e più aderente al peso del corpo.

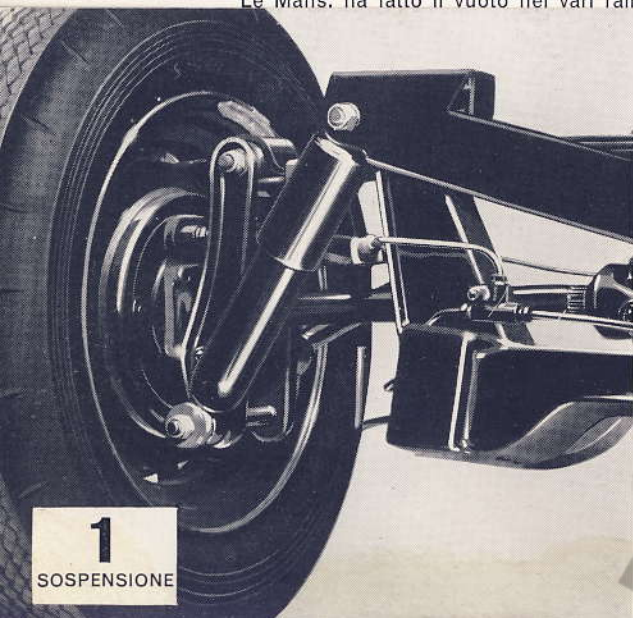
Per la tappezzeria abbiamo optato per l'Ambia, una pelle plastica cedevole in tutti i sensi, che non crea problemi di sorta, e che è senz'altro il materiale più duttile che sia stato usato fino ad ora per vetture di gran classe di gran prezzo.

Le rifiniture non sono state trascurate: Nuovi tappeti

lo sa, non c'è nessun obbligo. Per Voi dunque, si tratterà di una piacevole esperienza. E venti minuti di guida al volante di una SPITFIRE saranno più che sufficienti a dirVi tutto di Lei. Più di quanto, forse, non siamo riusciti a dirVi noi.

### I TRIONFI DELLA SPITFIRE

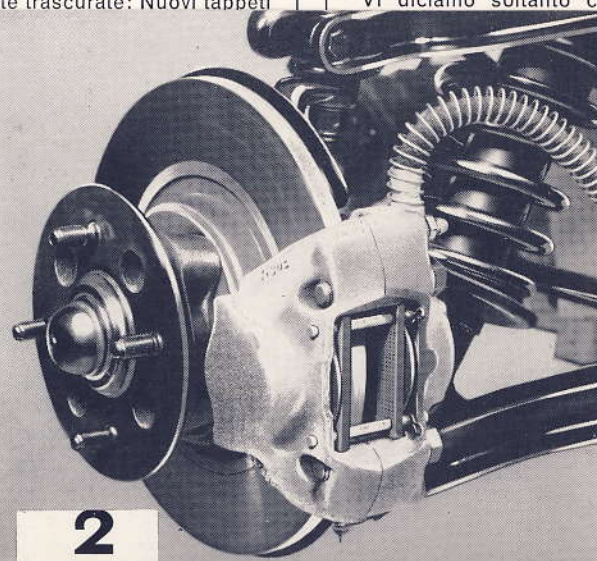
La SPITFIRE ha vinto ovunque e dovunque. Quindi non Vi annoieremo raccontandoVi tutto. Vi diciamo soltanto che i maggiori cimenti



**1**

SOSPENSIONE

Ogni ruota della SPITFIRE ha la sua sospensione indipendente. Il fatto, logicamente, concede due vantaggi. Avrete più sicurezza nell'abbordare le curve, e su terreni difficili saranno le ruote (e non Voi) ad assorbire i rimbalzi.



**2**

FRENI A DISCO

Il freno a disco, logicamente, è un particolare essenziale per una vettura sportiva destinata all'alta velocità. Quelli montati dalla SPITFIRE rappresentano il non plus ultra, non allentano mai la presa e, cosa importantissima, non sono suscettibili all'azione della pioggia, mentre sono perfettamente autoregistrabili. La manutenzione è minima, ed in pochi minuti è possibile sostituire la pastiglia.





**3**

RAGGIO DI  
STERZATA

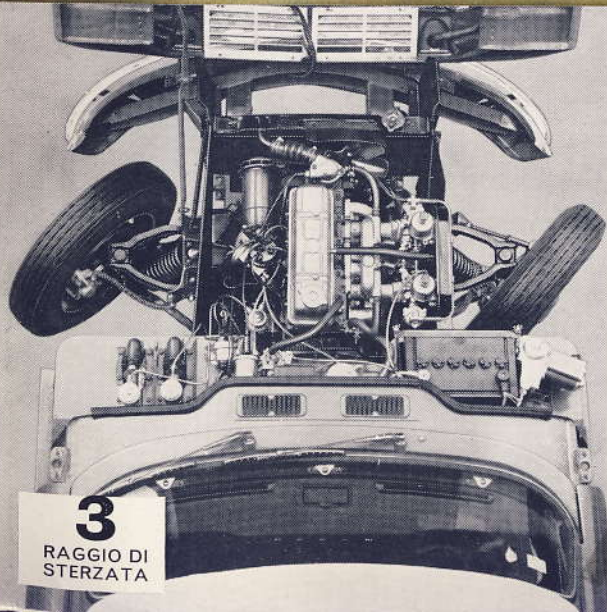


**4**

MOTORE

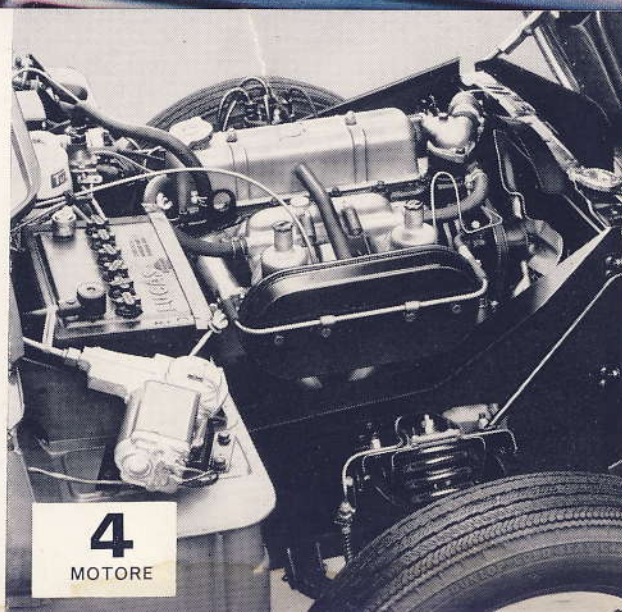






La Spitfire è tuttora la vettura dal raggio di sterzata più stretto di qualsiasi altra e può girarsi con facilità fra un marciapiede e l'altro purchè disponga di m 7,44. In piena città, quindi, Vi sarà possibile manovrare con estrema facilità e parcheggiare la Vostra vettura dove volete e come volete. Senza contare che nei Rally Voi avrete un indiscusso vantaggio di competizione nei confronti di tutti gli altri.

**3**  
RAGGIO DI  
STERZATA



1147 cc. 4 Cilindri, 67 HP di forza effettiva. Le nuove caratteristiche le troverete nel testo che riportiamo sopra. Un'altra novità è il sistema di raffreddamento a circuito chiuso. I vantaggi del fatto sono ben precisi. Il rumore dello scarico era già accettabile. Adesso Vi renderete conto che il nuovo accorgimento l'ha portato veramente al minimo.

**4**  
MOTORE





**5**

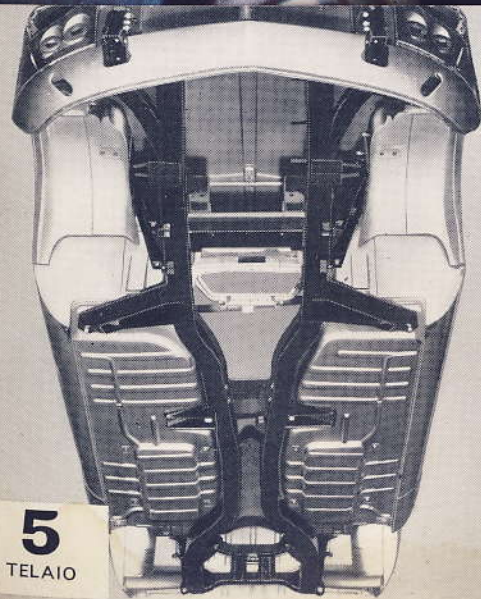
TELAIO

**6**

UN  
ABITACOLO  
DI SOGNO







**5**  
TELAIO

E' quello tradizionale della vettura sportiva. Leggero, incredibilmente robusto, con rinforzi diagonali in ogni angolo, in modo da mantenerla in perfetta forma durante tutta l'impegnativa vita che attende la vettura sportiva.



**6**  
UN  
ABITACOLO  
DI SOGNO

E' stato creato per fare un piacere anche della guida più lunga e più difficile. Tappeti da ogni parte, cruscotto in Vinilpelle, particolari perfettamente rifiniti. Guiderete una macchina sportiva con i confort della macchina di gran lusso.







# DATI TECNICI GENERALI

**Carrozzeria.** 2 porte-cabriolet sport a 2 posti, carrozzeria a pannelli d'acciaio, Parabrezza curvato, porte con cerniere anteriori. Abbassamento cristalli per azione rotante a mezzo manovella. Capote soffice e smontabile.

**Tappezzeria.** Ambra in plastica, tipo pelle. Sedili separati, regolabili e reclinabili per facile accesso nella parte posteriore.

**Arredamento generale.** Specchio retrovisore, maniglia per sostegno passeggero, portacenere, attacchi per cinghie di sicurezza. Tergicristalli elettrici autofermanti. Dispositivo per lavaggio parabrezza. Due avvisatori acustici a tono sonoro. Paraurti anteriori e posteriori con rostri cromati. Rifornimenti intorno ai parafranghi in acciaio inossidabile. Piatti coprimozzi cromati. Utensili, chiave a crociera per bullonamento delle ruote e martinetto. Ruota di ricambio con pneumatico. Batteria a 12-volt. Tappeti.

**Illuminazione.** Fari anteriori incassati. Luci di parcheggio separate ed indicatori di direzione luminosi. Luci posteriori, avvisatori di frenatura e riflettori integrati. Illuminatore di targa.

**Strumenti.** Contakilometri, tachimetro, indicatore di temperatura, indicatore del carburante, avvisatori luminosi per fari abbaglianti, manometro dell'olio, lampadina spia d'accensione ed indicatori di direzione.

**Comandi.** Volante di 16 in. (circa 41 cm.) con due raggi (comando a cremagliera) con regolazione telescopica di 4 in. (10 cm.). Chiave d'accensione, tirante per valvola dell'aria, interruttore per tergicristalli, dispositivo di lavaggio parabrezza interruttore d'illuminazione interna situato nel cruscotto sotto il pannello degli strumenti. Selettore luminoso dei fari a mezzo leva situata sull'albero di sterzo, con interruttore per fari abbaglianti. Indicatori di direzione a spegnimento automatico azionati da leva sull'albero di sterzo. Pulsante per comando avvisatore acustico sul mozzo del volante.

**Bagagli.** Ampio bagagliaio con serratura. Ripostiglio per pacchi situato sotto il cruscotto. Altro spazio nel retro dei sedili.

## Dimensioni

Lunghezza . . . . .	3685 mm.	(12 ft. 1 in.)
Larghezza . . . . .	1450 mm.	(4 ft. 9 in.)
Altezza con capote (vuoto) . . . . .	1205 mm.	(3 ft. 11½ in.)
Altezza senza capote (vuoto) . . . . .	1125 mm.	(3 ft. 8½ in.)
Distanza tra ruote . . . . .	2110 mm.	(6 ft. 11 in.)
Carreggiata anteriore . . . . .	1245 mm.	(4 ft. 1 in.)
Carreggiata posteriore . . . . .	1220 mm.	(4 ft. 0 in.)
Altezza da terra (a pieno) . . . . .	125 mm.	(0 ft. 5 in.)
Raggio minimo di volta . . . . .	3,66 m.	(12 ft.)
Larghezza di sedile (individuale) . . . . .	457 mm.	(1 ft. 6 in.)
Larghezza dei sedili tra le due porte . . . . .	1180 mm.	(3 ft. 10½ in.)
Distanza tra sedile e tetto . . . . .	875 mm.	(2 ft. 10½ in.)
Distanza tra sedile e volante . . . . .	465 mm.	(1 ft. 6½ in.)
Massima altezza interna . . . . .	1015 mm.	(3 ft. 4 in.)
Capacità bagagliaio . . . . .	0,19 cu. m.	(6,7 cu. ft.)

## Capacità

Serbatoio . . . . .	37,6 litri
Motore . . . . .	4,3 litri
Scatola del cambio . . . . .	0,85 litri
Sistema di raffreddamento ad acqua . . . . .	4,8 litri
Radiatore e riscaldatore . . . . .	5,4 litri
Scatola differenziale (svuotamento e ricambio) . . . . .	0,57 litri

## Peso

Peso a secco . . . . .	700 Kg.	(153 cwt.)
Completo di olio, benzina, acqua . . . . .	735 Kg.	(161 cwt.)
Peso lordo . . . . .	915 Kg.	(200 cwt.)

**Telaio.** A doppi supporti, di profilato a U, con supporti per il sollevamento.

**Motore.** 4 Cilindri, 1147 c.c., Alesaggio 69,3 mm., corsa 76 mm.; Rapporto di compressione 9:1. Pistoni in lega di alluminio. Valvole in testa comandate a mezzo asta. Albero a gomiti a tre cuscinetti. Cuscinetti di piombo indio. Ventilatore, 31 cm. a 4 pale. Lubrificazione a pressione, dalla coppa ai cuscinetti dell'albero motore, testa di biella e cuscinetti dell'albero a gomito. Filtro dell'olio a flusso corrente. Carburatori gemelli SU. Frizione idraulica monodisco, 161 mm. a secco.

**Scatola del cambio.** 4 Marce in avanti e retromarcia. 2a, 3a e 4a sincronizzate. Ingranaggi elicoidali silenziosi.

	4a	3a	2a	1a e retromarcia
Rapporti di trasm.	1	1,39	2,16	3,75
Totale dei rapporti	4,11	5,73	8,87	15,40

Albero di trasmissione con cuscinetti a rulli ed allungati. Assale posteriore con albero vibrante. Ingranaggi a dentatura ipoidale.

**Prestazioni.** Motore 67 CV (potenza effettiva) a 6000 giri/min.

Torsione: 10 Kg/cm. a 3760 giri/min. (equivalente a 144 lb/sq. in. b.m.e.p.).

	4a	3a	2a	1a
Giri del motore a 16 km/ora (10 m.p.h.) su strada	635	890	1375	2385
Velocità su strada a 1000 g.p.m. in quarta:	25 km/ora (15,75 m.p.h.)	3a	2a	1a

Massima velocità permissibile in marce intermedie (km/ora)

107	69	40
-----	----	----

**Sospensioni.** Anteriori: indipendenti, a sistema di bassa periodicità. Fulcri di sospensione articolati con boccole di gomma. Molle elicoidali controllate da ammortizzatori telescopici a sistema idraulico. Barra stabilizzatrice. Posteriori: sistema indipendente ad assale oscillante, balestre trasversali con asta sporgente. Cuscinetti di supporto a sfera e rullini.

**Freni.** Anteriori: a disco, 9" dia. tipo Caliper. Posteriori: freni a tamburo 7" x 1½", un zoccolo fisso ed uno principale. Il pedale comanda tutti i freni idraulici. Il freno a mano opera soltanto quelli posteriori, con azione meccanica. Copertura d'area 199 sq. in. (1284 cm²).

## Accelerazione

4a Marcia	Secondi
32-64 km/ora (20-40 m.p.h.)	11,0
48-80 km/ora (30-50 m.p.h.)	11,0
64-97 km/ora (40-60 m.p.h.)	11,0

## Con il cambio

0-80 km/ora (0-50 m.p.h.)	11,0
0-97 km/ora (0-60 m.p.h.)	15,5
Da fermo: ¼ miglio (402 m.)	19,5

Velocità massima: 148 km/ora (92 m.p.h.).

Massima frenatura ritardata 0,98 g. (equivalente a possibilità di fermata in 9,44 metri da una velocità di 50 km/ora).

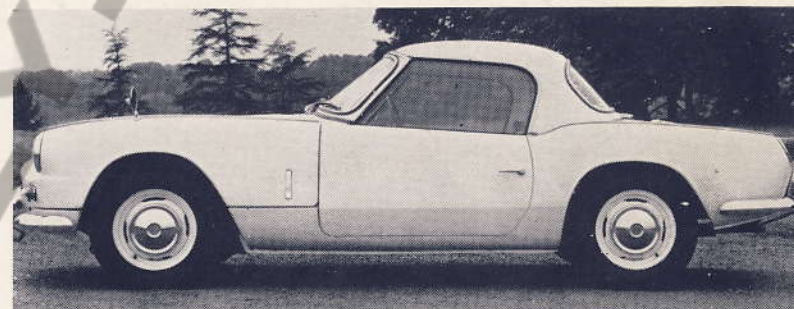
**Ruote.** Dischi d'acciaio con piatti cromati per copertura dei mozzi. Pneumatici 5-20 x 13 in.

**Accessori a richiesta:** Capote rigida.

AMPIA GARANZIA  
SERVIZIO STANPART IN TUTTO IL MONDO

Ref. No. 352/666/IT-DUC.

Printed in England



**Capote Rigida.** La capote della Spitfire è di tipo floscio ma se volete la stessa nel tipo rigido, potrete averla con una spesa modesta. La TRIUMPH ha creato una capote rigida in lamiera di acciaio che dà alla Spitfire il confort e l'eleganza del coupé. Il montaggio è elementare, e nel giro di un paio di minuti avvitando o svitando, sei bulloni (due dei quali da introdurre nei fori usati per la capote soffice), una sola persona è in grado di compiere l'operazione.

Internamente la capote rigida è un rivestimento di gran lusso e l'ampio vetro posteriore, debitamente curvato, consente un'ottima veduta per il guidatore.

## CONDIZIONI DI VENDITA

I prodotti della STANDARD TRIUMPH, vengono distribuiti con una particolare garanzia che esclude altre garanzie, condizioni, accettazioni contemplate dalle vigenti Leggi, Statuto ed altro. La Casa produttrice si riserva il diritto di alterare i prezzi in qualsiasi momento e tutti i prodotti saranno fatturati a seconda del prezzo corrente al momento della consegna, franco fabbrica. La Casa produttrice si riserva inoltre il diritto di vendita di qualsiasi veicolo da fabbricarsi prima della consegna senza preavvisare modificazioni o omissioni in rispetto a specifiche, disegno o equipaggiamento, come riferito in dettagli nelle sue varie pubblicazioni.

Tutte le precauzioni sono state prese per assicurare l'accuratezza di questa pubblicazione, ciò nondimeno, la Casa produttrice non accetta alcuna responsabilità per errori o omissioni che si possano verificare.

Distributore Generale per l'Italia:

DUCATI MECCANICA S.p.A.

BOLOGNA

Tel. 491601 Ind. Telegr. Ducatimec Bologna

