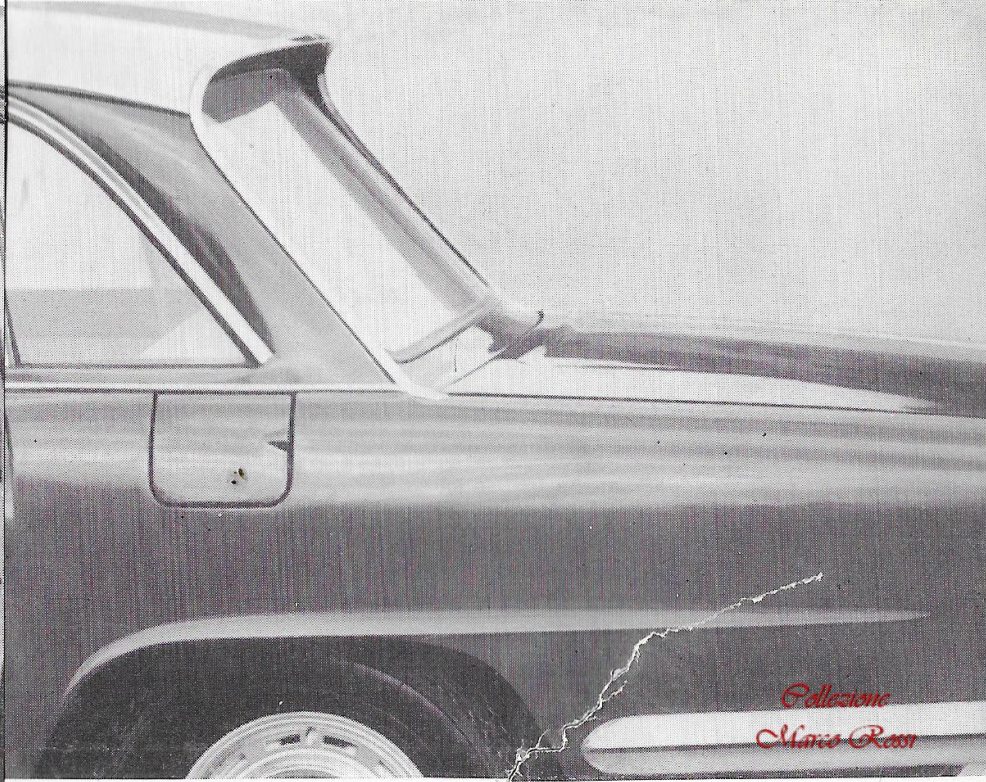
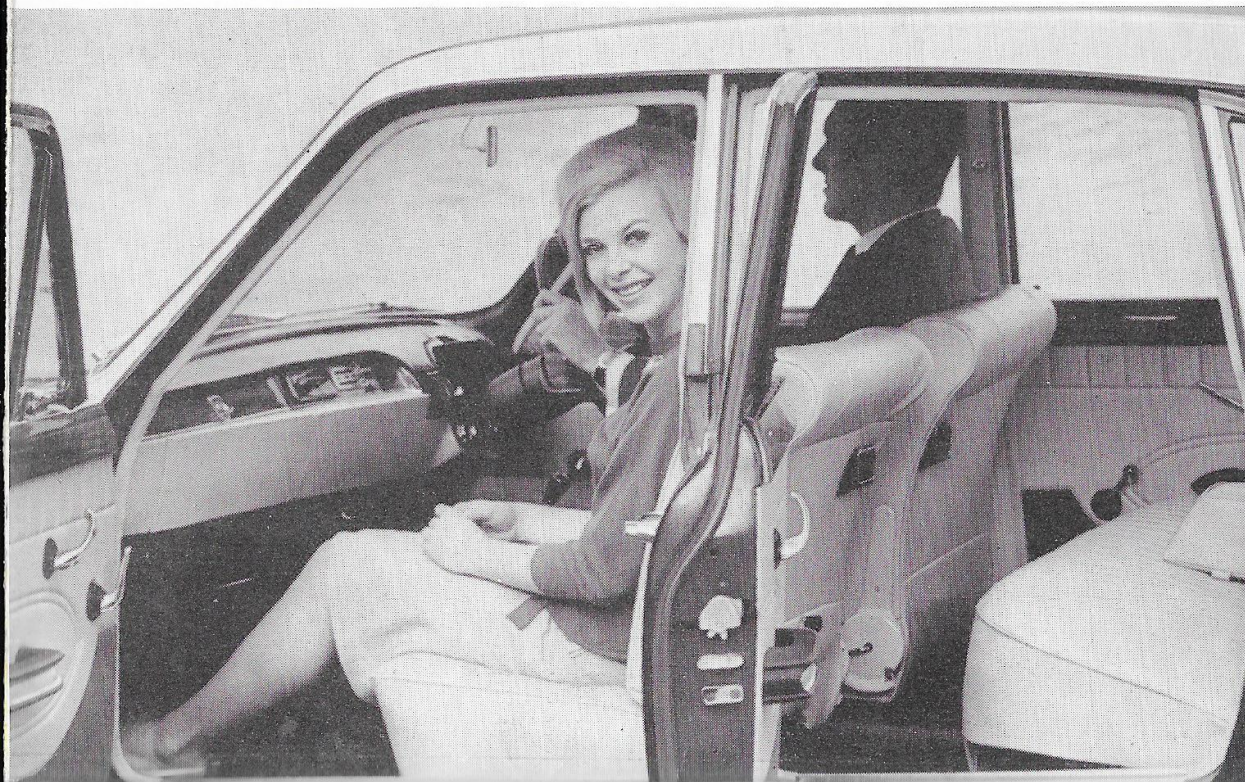


# LA NUOVA MERAVIGLIOSA TRIUMPH 2000

*Collezione  
Marco Rossi*



**Per la sua linea, una della piu' attraenti vetture dal mondo**



*Collezione  
Marco Rossi*



**per le sue caratteristiche, una della piu' attraenti vetture dal mondo**

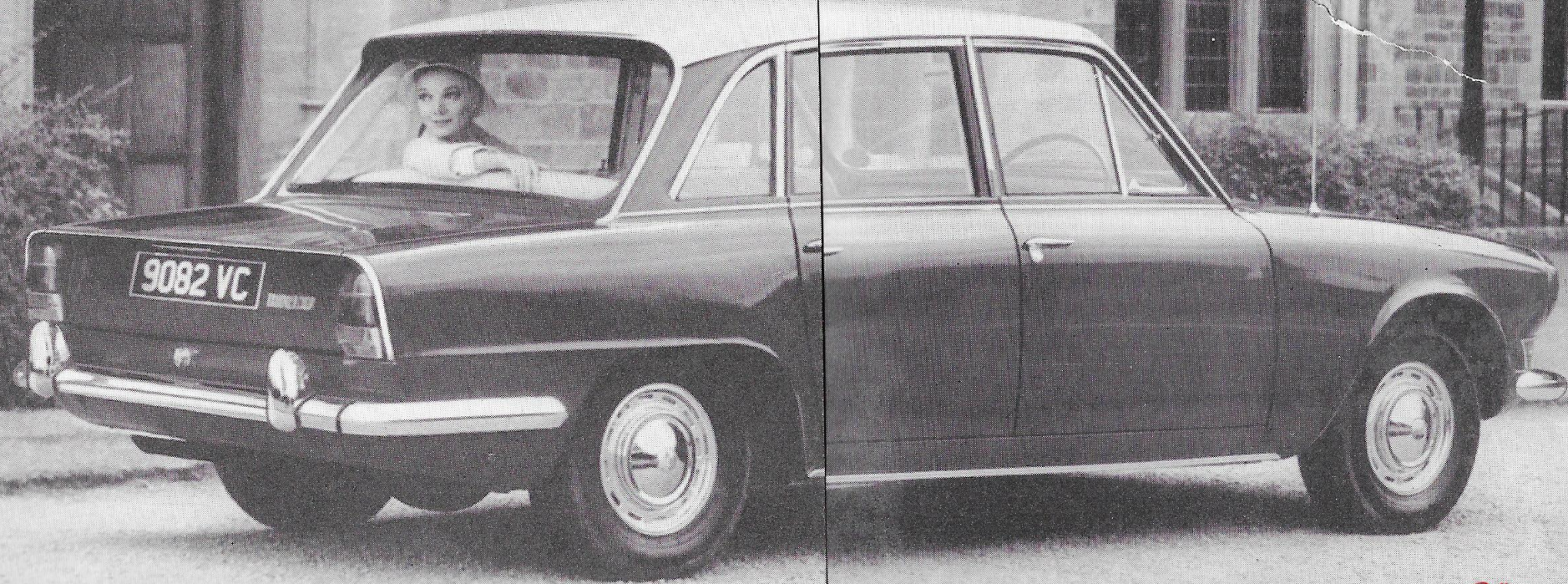
**Il piacere  
della guida**

Cambiate la posizione al tocco  
di un bottone.



*Collezione  
Minco Ross*





*Collezione  
Marco Rossi*



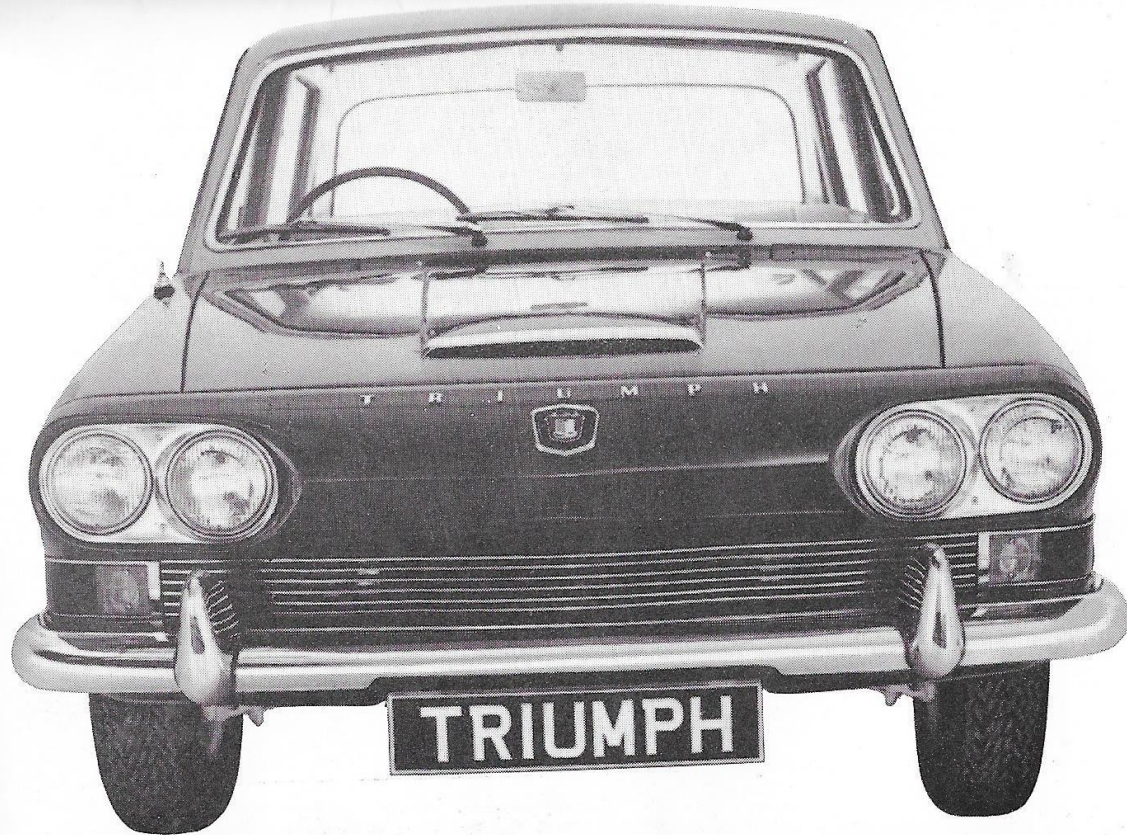
**Guardate al vano  
posteriore**

Persino il bagaglio è completa-  
mente circondato da un mor-  
bido tappeto rosso.



*Collezione  
Marco Rassi*





# UN TIPO DI VETTURA COMPLETAMENTE NUOVO

E' veloce (160 km. orari). E' bella (linea bassa, l'ultima creazione di Michelotti). E' silenziosa (due litri divisi fra sei cilindri). E' lussuosa. E' un piacere a guidarsi.

Fin qui, niente di particolare. Le stesse cose possono dirsi di molte belle automobili. Che cosa dunque fa della Triumph 2000 una vettura del tutto nuova?

Due cose.

- (a) E' costruita con una cura ed un'attenzione tali da renderne insignificante il deprezzamento. E' costruita per una vita lunga e dura, senza peraltro portarne mai i segni.
- (b) Per la sua sottile raffinatezza, può porsi in una categoria di vetture di prezzo molto superiore. La Triumph 2000 non ha dimensioni maggiori delle sue concorrenti, eppure l'imponenza del suo equipaggiamento e la qualità delle finiture stanno alla pari con quelle delle costose vetture di gran lusso.

La Triumph 2000 è stata costruita con un criterio dominante. Dare al conducente ed ai passeggeri il piacere della guida. Un criterio abbastanza semplice, ma che ha influito su ogni singolo particolare del progetto.

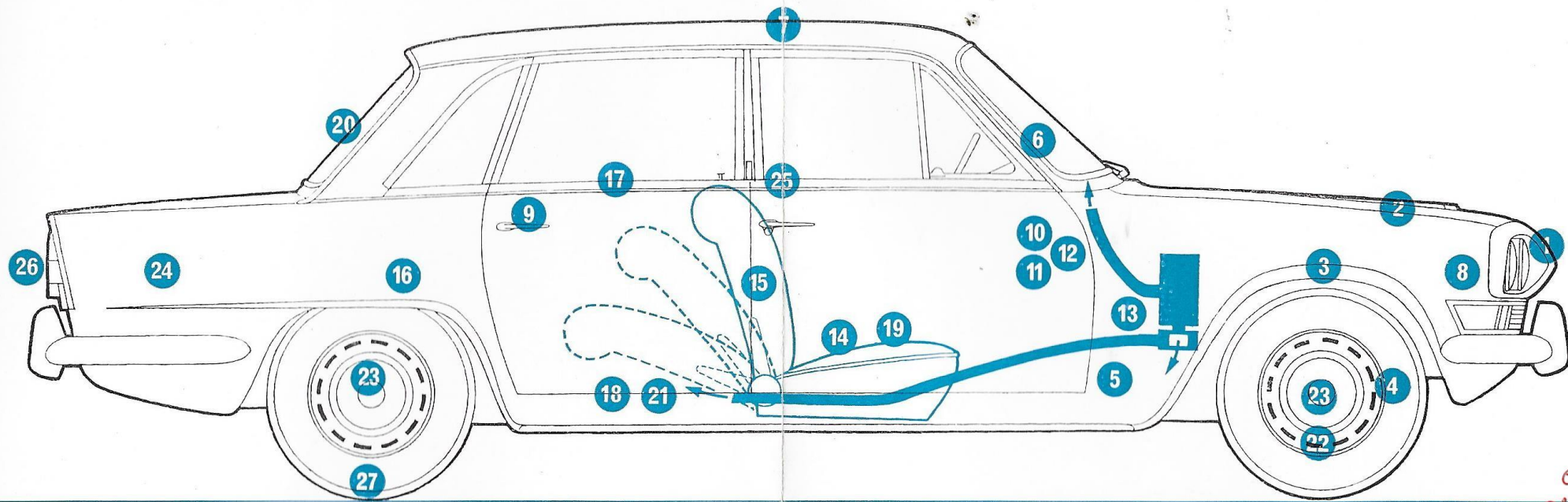
*Collezione  
Marco Rasi*



# 27 speciali caratteristiche per aumentare il piacere della guida

<b>1</b>	<b>QUATTRO FARI ANTERIORI</b> Guida notturna più sicura.
<b>2</b>	<b>COFANO A LINEA SFUGGENTE</b> Visibilità eccezionale.
<b>3</b>	<b>MOTORE A SEI CILINDRI</b> Morbido come il velluto.
<b>4</b>	<b>STERZO A PIGNONE E CREMAGLIERA</b> Il più sicuro.
<b>5</b>	<b>FRIZIONE MONODISCO A SECCO</b> Aumento in scorrevolezza.
<b>6</b>	<b>PARABREZZA AMPIO</b> Aumento in visibilità.
<b>7</b>	<b>TETTO BASSO</b> Concepito per la velocità.
<b>8</b>	<b>RADIATORE SICURO</b> Esente da trabocchi.
<b>9</b>	<b>CRUSCOTTO RIVESTITO IN NOCE</b> Pratico ed elegante.
<b>10</b>	<b>DISPOSITIVI DI BLOCCAGGIO A TUTTE LE PORTE</b> Per la sicurezza dei bambini.
<b>11</b>	<b>LUCI DI SPIA</b> Per l'aria e per la riserva.
<b>12</b>	<b>INTERRUTTORI A PULSANTE</b> Pratici e sicuri.
<b>13</b>	<b>RISCALDATORE</b> Condotti anteriori e posteriori separati.

<b>15</b>	<b>SEDILI ANTERIORI SEPARATI</b> Una lussuosa coppia.
<b>16</b>	<b>COMODO SEDILE POSTERIORE</b> Divano a tre posti.
<b>17</b>	<b>RIVESTIMENTI INTERNI IN NOCE ALLE PORTIERE.</b>
<b>18</b>	<b>RIVESTIMENTI DI RINFORZO ALLE SOGLIE</b> Proteggono la vernice.
<b>19</b>	<b>TAPPEZZERIA MORBIDA</b> Conferisce un'allegria nota di lusso.
<b>20</b>	<b>OTTIMA VISIBILITA' POSTERIORE</b> Assicurata da un ampio lunotto.
<b>21</b>	<b>CINTURA DI SICUREZZA</b> Attacchi a tutti i sedili.
<b>22</b>	<b>FRENI A DISCO</b> Sulle ruote anteriori, con servofreno.
<b>23</b>	<b>SOSPENSIONI COMPLETAMENTE INDIPENDENTI</b> Su tutte le ruote.
<b>24</b>	<b>VANO PORTABAGAGLI DI 0,41 METRI CUBI</b> Illuminato e tappezzato.
<b>25</b>	<b>FANALINI DI DIREZIONE</b> Sistemati sui battenti delle portiere.
<b>26</b>	<b>DOPPI FARI PER RETROMARCIA</b> Incorporati.
<b>27</b>	<b>OVERDRIVE — TRASMISSIONE AUTOMATICA — GOMME PER ALTE VELOCITA'</b> <i>Marco Rossi</i>





# ALCUNE CARATTERISTICHE DELLA TRIUMPH 2000

<b>Dimensioni :</b>	Lunghezza ..	4415 mm.
	Larghezza ..	1650 mm.
	Altezza ..	1420 mm.
	Passo ..	2690 mm.

**Peso a secco :** (esclusi gli accessori) Kg. 1120.

**Motore :** 6 cilindri, 1998 c.c., alesaggio 74,7 mm., corsa 76 mm., rapporto di compressione 8,5 : 1.

**Prestazioni :** Potenza massima 90 HP a 5000 giri. Coppia massima 16 kgm. a 2900 giri. Velocità massima 160 km/ora. Accelerazione da 0 a 100 km/ora: 15,5 sec.

**Sospensioni anteriori :** indipendenti con balestra singola, molla a spirale e ammortizzatore telescopico.

**Sospensioni posteriori :** indipendenti a braccio semi-traente con molle a spirale comandate direttamente da ammortizzatori idraulici telescopici.

**Freni :** a disco sulle ruote anteriori con dischi del diametro di 24,75 cm.; a tamburo sulle ruote posteriori con due ganasce del diametro di 22,75 cm., una autofrenante ed una ipofrenante. Totale area frenante 2290 cmq.

**Sterzo :** a pignone e cremagliera. Volante a due razze.

**Sedili :** anteriori separati, completamente ribaltabili e regolabili anche a passeggero seduto. Posteriore a divano con bracciolo centrale pieghevole.

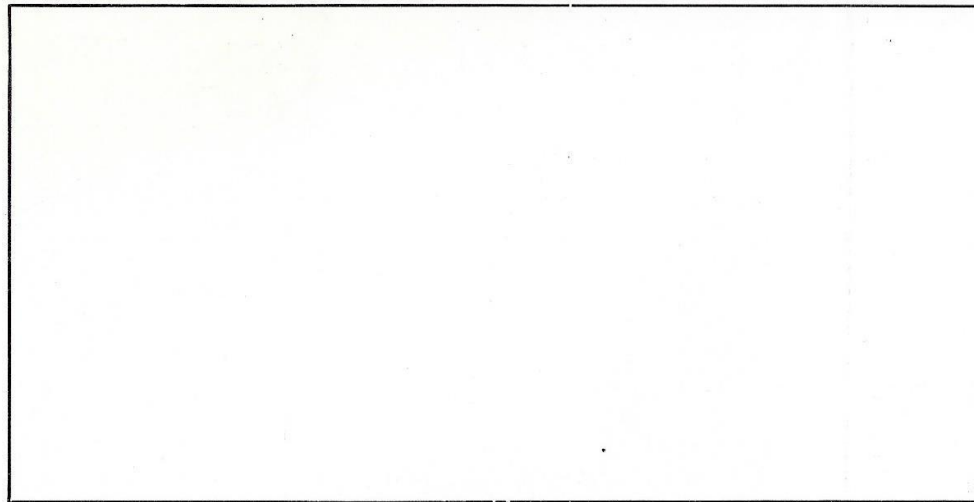
**Overdrive :** sulla III e IV marcia, compreso nel prezzo.

**Accessori a richiesta :** Trasmissione automatica Borg-Warner (L.190.000) e pneumatici speciali Dunlop 175-13 SP.

AMPIA GARANZIA  
SERVIZIO STANPART IN TUTTO IL MONDO

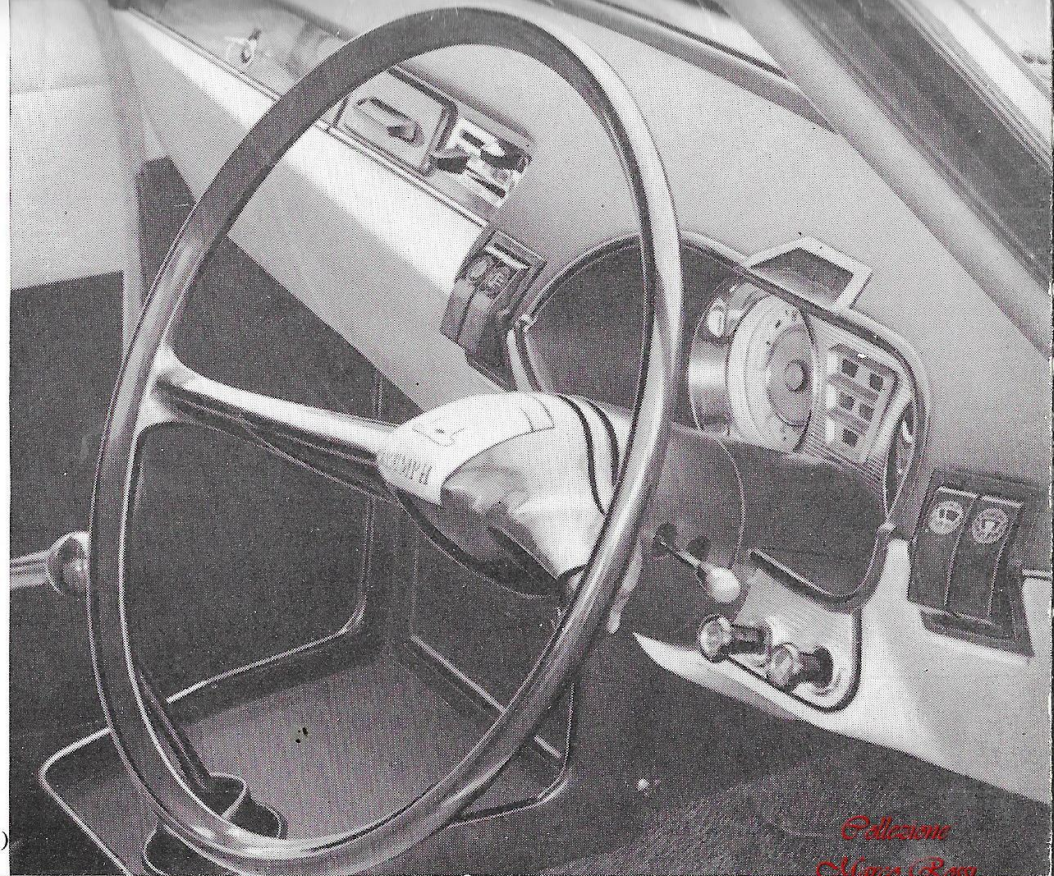
*Collezione  
Marco Rossi*





Printed in F

Ref. 362/ 1263 /Ex.-Min. Duc(IT)



*Collezione  
Mimo Rasi*