



# TRIUMPH HERALD 1200



*Associata alla Leyland Motors Corporation*





## Il Quartetto Herald 1200: quattro

Massima stabilità e tenuta di strada garantita da un telaio in profilati disco applicati sulle ruote anteriori

TRIUMPH HERALD 1200 COUPÈ: Vetturina sportiva di prezzo accessibile e di linea piacevolissima.

TRIUMPH HERALD 1200 GIARDINETTA: l'eleganza della linea abbinata alla massima disponibilità di spazio.





## variazioni di un tema brillante

di acciaio. Frenata dolce e decisa per effetto dei freni a  
di tutte le vetture Triumph Herald

TRIUMPH HERALD 1200 BERLINA: sobria, elegante,  
veloce, economica.

TRIUMPH HERALD 1200 CONVERTIBILE: la più piccola  
convertibile quattro posti del mondo.





## L'ABITACOLO

Con la TRIUMPH HERALD viaggerete in un salotto in cui l'armonia dei colori, ravvivata dalla totale visibilità della vettura, allieterà le Vostre ore di viaggio.

Tutti gli accessori interni, dalla strumentazione ai ripostigli per i Vostri effetti o per le Vostre cose pregiate, sono stati studiati per soddisfare le esigenze della Clientela più raffinata.

TRIUMPH : QUALITÀ!





## IL MOTORE

è generoso e brillante.

Per una felice concezione tecnica che consente il rovesciamento dell'intero cofano è facilmente ispezionabile in ogni particolare, insieme alle sospensioni anteriori.

L'elasticità di queste 1200 cc. è veramente eccezionale, sì da rendere molto raro l'uso del cambio quando le differenze di sforzo non sono eccessive.

Con le TRIUMPH HERALD 1200 pochi pensieri, perchè queste vetture richiedono manutenzioni minime solo ogni 5.000 chilometri: anche i punti di lubrificazione sono ridotti al minimo essenziale.

Con le TRIUMPH HERALD 1200 viaggiare è una gioia.

TRIUMPH : QUALITÀ !



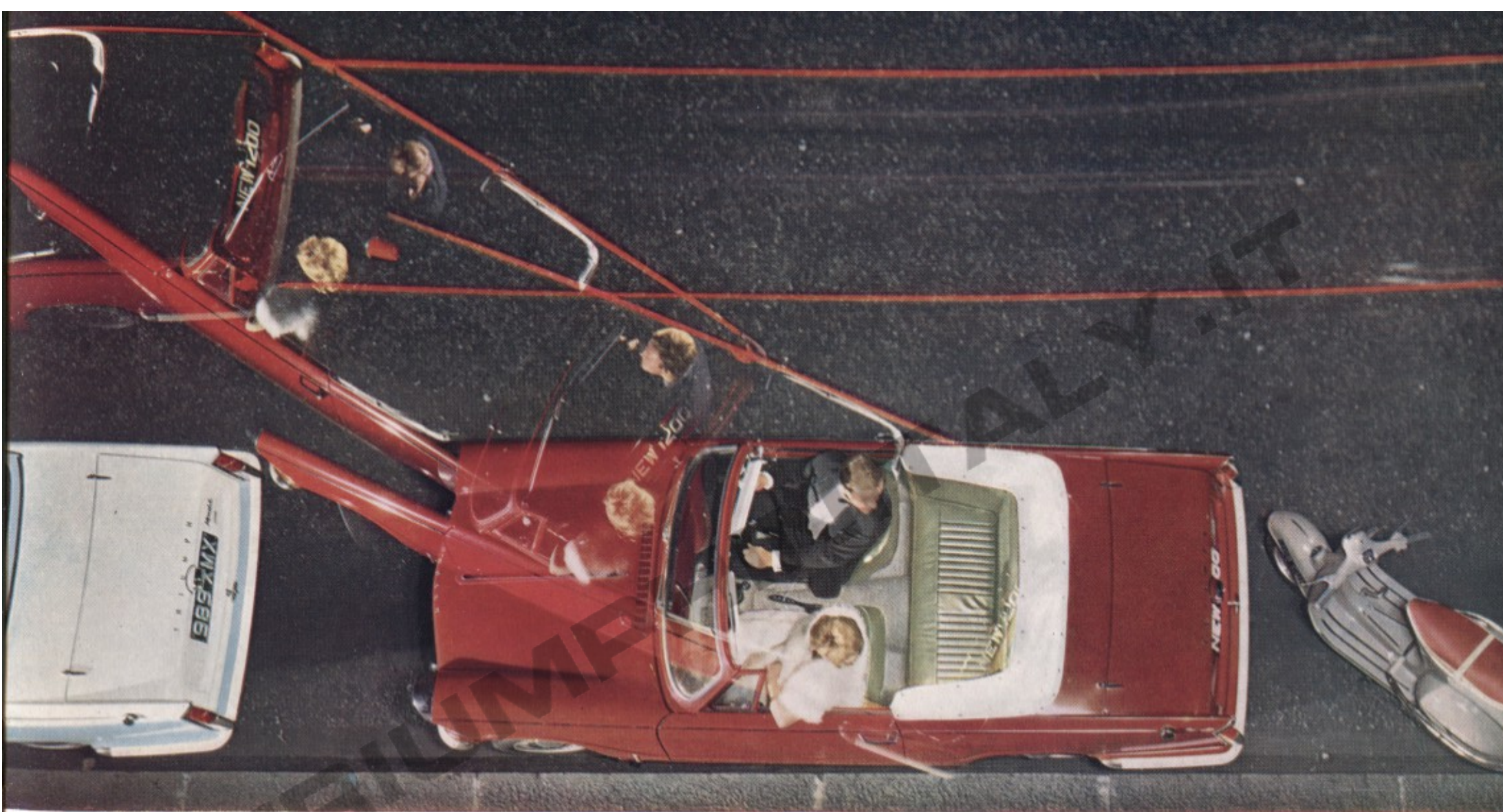


## VANO PORTABAGAGLI

E' ampio come quello di una grande vettura e consente lo stivaggio di quanto occorre anche per viaggi lunghi ad una famiglia media; la ruota di scorta, alloggiata in una cavità del portabagagli, non ne disturba la linea geometrica, consentendo quindi l'uso di tutto lo spazio.

TRIUMPH : QUALITÀ !





## I PARCHEGGI

Non esistono vetture al mondo che abbiano un raggio di sterzata più piccolo di quello delle TRIUMPH HERALD 1200 (metri 3,8), per le quali il parcheggio in città—problema tanto assillante nei tempi moderni—è reso estremamente semplice.

Ad una sterzata eccezionale la TRIUMPH HERALD 1200 accoppia una docilità di guida insuperabile. Lo sterzo è regolabile secondo il desiderio del guidatore ed è munito di dispositivo di sicurezza che lo rende rientrabile sotto determinati sforzi, eliminando possibilità di danni alla persona del guidatore in caso di urto.

TRIUMPH: QUALITÀ!





## LA VISIBILITÀ

è pressochè totale e consente al guidatore la massima sicurezza di guida anche in strade notevolmente ingombre.

TRIUMPH : QUALITÀ !





## LA GIARDINETTA

Da competenti e stilisti è stata definita la più bella Giardinetta del mondo per l'armonia della sua linea abbinata alla più ampia disponibilità di spazi interni. Di prezzo accessibilissimo è uno dei migliori strumenti di diporto e di lavoro.

TRIUMPH: QUALITÀ!



**Carrozzeria:** BERLINA a 2 porte, 4 luci e 4 posti. A pannelli d'acciaio trattati specialmente in modo da resistere all'ossidazione ed alla polvere. Parabrezza curvo di cristallo di sicurezza. Portiere a cardini anteriori con maniglie a pulsante. Finestrini sollevabili a manovella e sportellini girevoli paracorrente. Paraurti di gomma bianca con rostri cromati.

**COUPE:** 2 porte, 2 luci, 2 posti. (Può disporsi un sedile posteriore speciale). In altri rispetti, come il modello precedente.

**CABRIOLET:** 2 porte, 2 luci, 4 sedili. Mantice con armatura d'acciaio tubolare che sparisce completamente. Finestrino posteriore di tipo panoramico. In altri rispetti, come la berlina.

**GIARDINETTA:** 2 porte, 4 finestre, 4 posti (i due posteriori ribaltabili). Porta posteriore di caricamento a pressione di molla cernierata superiormente a tiranti telescopici. Altrimenti simile alla berlina.

**Tappezzeria:** di Vynide. Sedili anteriori separati, quello del conducente regolabile in altezza, inclinazione e lunghezza di gamba. Sedile posteriore a panca per la berlina ed il cabriolet. Giardinetta con sedile posteriore ribaltabile.

**Equipaggiamento generale:** Due visiere parasole e specchietto sulla visiera del passeggero. Ceneriera nella plancia anteriore. Ceneriere nei pannelli laterali posteriori (berlina). Tappeti. Tiraporte placcati. Chiusura a chiave esterna di ambedue le porte.

**Equipaggiamento elettrico:** INTERNO. Lampada di plancia con interruttore integrale e interruttore automatico d'illuminazione su ambedue le porte. Pulsante tromba nel mozzo del volante. Lampada d'illuminazione del tachimetro. Lampade spie di pressione d'olio, fascio principale fari e lampeggiatori. Interruttore combinato a chiave d'accensione e d'avviamento. Comando a leva sulla colonna di sterzo dei fari e dei fanali laterali e dei lampeggiatori di direzione (a ritorno automatico). Tergicristalli gemelli a ritorno automatico.

**ESTERNO:** Fari incassati a gruppi ermetici con lampadine preinfocate. Fanali di parcheggio separati con lampeggiatori. Lampada per targa posteriore, fanali gemelli d'arresto e lampeggiatori.

**Strumenti:** Quadrante strumenti da 127 mm. con tachimetro, contaghiometri giornaliero, lampade spie e indicatore livello carburante (vedere sopra).

**Comandi e interruttori:** Pulsanti raggruppati centralmente per il comando aria, lavacrystal, e interruttore principale fari e interruttore illuminazione pannello strumenti. (Comandi elettrici—vedere sopra). Lavacrystal con azionamento a pulsante. Leva corta del cambio montata in posizione centrale sul pavimento.

**Vano bagaglio e pacchi:** Portabagaglio con serratura da 0,37 mc. con stuoi. Ruota di ricambio alloggiata in pozzetto del pavimento del portabagaglio. Ripostiglio con serratura nella plancia. La berlina è provvista di tasche nei fianchi posteriori e di piano posteriore per pacchi. La giardinetta ha un piano da 1,45 m. allorché i sedili posteriori sono ribaltati e può portare 1,27 mc. di merci.

**Dimensioni:**  
Lunghezza . . . . . mm. 3890

Larghezza . . . . . mm. 1525

**Altezza**  
Berlina e giardinetta . . . . . mm. 1320  
Coupe . . . . . mm. 1300  
Cabriolet (mantice alzato) . . . . . mm. 1320  
Cabriolet (mantice abbassato) . . . . . mm. 1230  
Interasse . . . . . mm. 2320  
Carreggiata . . . . . mm. 1220  
Altezza libera dal suolo (peso statico) . . . . . mm. 170  
Diametro di sterzata . . . . . m. 7,7  
Serbatoio carburante . . . . . litri 29,5  
Giardinetta . . . . . litri 40,9  
Motore . . . . . litri 4  
Impianto raffreddamento . . . . . litri 4,8

**Peso: (Kg.)**  
Asciutto, senza equipaggiamento  
ausiliario . . . . . BERLINA COUPE  
807 787  
CABRIOLET GIARDINETTA  
797 857

Globale, compresi carburante, olio, acqua e attrezzi . . . . . BERLINA COUPE  
848 822  
CABRIOLET GIARDINETTA  
837 897

**Chassis:** A doppia spina dorsale formata di profilati a C con lungheroni trasversali che formano una struttura rigida.

**Motore:** a 4 cilindri da 1147 c.c. con alesaggio di mm. 69,3 e corsa di mm. 76. Rapporto di compressione 8,5 o 7. Pistoni in lega d'alluminio con mantello diviso. Cuscinetti di precisione di indio piombo. Valvole in testa con azionamento ad asta. Albero a camme comandato a catena. Albero a manovella con tre supporti. Pompa di circolazione dell'acqua di raffreddamento con controllo termostatico. Ventilatore a 4 palette da 317 mm. Lubrificazione a pressione dal pozzetto ai cuscinetti principali e ai cuscinetti di testa di biella e dell'albero a camme. Filtro d'olio a flusso pieno.

**Trasmissione:** Frizione monodisco con diametro da 158 mm. a comando idraulico.

**Scatola del cambio:** 4 marce avanti e retromarcia. Seconda, terza e quarta sincronizzate, e ingranaggi elicoidali silenziosi.

**Marce:**  
Quarta Terza Seconda Prima e Retromarcia  
Rapporti . . . 1 1,394 2,158 3,746  
Rapporti totali . 4,11 5,74 8,88 15,42

Albero di propulsione con cuscinetti ad aghi. Ponte posteriore oscillante, ruote coniche ipoidi per ponte posteriore. Ruote a disco d'acciaio con piattini cromati. Gomme: senza camere d'aria, da 5,20 x 13.

**Prestazioni:** MOTORE 51 HP effettivi lordi a 5200 giri. Coppia: 8,71 kg/m. a 2600 giri.

Velocità stantuffo a 112 km. in quarta, 658 m/min. a 4330 giri.  
Velocità del motore  
alla velocità stradale Quarta Terza Seconda Retromarcia  
di 16 km/h . . . 635 885 1370 2385

Velocità stradale a 1000 giri/min. in quarta, circa 25 km/h.

**Ripresa**  
In 4a BERLINA E CABRIOLET COUPE  
32-64 km/h—12 sec. 11,5 sec.  
48-80 km/h—12,8 sec. 12,3 sec.  
Usando il cambio 0-80 km/h—14,5 sec. 14 sec.

**GIARDINETTA**  
In quarta 32-64 km/h—12,7 sec.  
48-80 km/h—13,8 sec.

Con l'uso del cambio 0-80 km/h—15,5 sec.  
Velocità massima (Berlina e Cabriolet) 130 km/h a seconda delle condizioni.

Velocità massima (Coupe) 135 km/h a seconda delle condizioni.

Velocità massima (Giardinetta) 129 km/h a seconda delle condizioni.

**Sospensione:** anteriore di tipo indipendente a bassa periodicità. Parni a forca superiori con bussola di gomma e bussole di nailon inferiormente. Bussola inferiore filettata brevettata e perni a giunto sferico superiori. Molle a spirale comandate da ammortizzatori idraulici telescopici ad azione diretta. Barra antirullo.

**POSTERIORE:** sistema indipendente ad asse oscillante con balestre trasversali ed aste a raggio. Cuscinetti a sfere e ad aghi nei mozzi.

**Freni:** di tipo idraulico. A due ganasce conducenti anteriormente e ganascia conducente e condotta posteriormente.

**Superficie totale di frenatura:** 471 cmq. Funzionamento a pedale (idraulico) delle 4 ruote, freno a mano (meccanico) per le ruote posteriori soltanto. Freni a disco autoregolabili sulle ruote anteriori a prezzo extra.

**Sterzo:** tipo a cremagliera e pignone. Volante imbutito a 2 razze da 406 mm. Sterzata completa da 3½ giri. Il volante si ripiega con l'urto. La colonna di sterzo ha una regolazione di fino a 10 cm.

**Accumulatori:** a 12 Volt, di grande capacità.

**Accessori:** Tutte le Herald per il mercato italiano sono dotate di pannello in legno pregiato, freni a disco anteriori, vetri speciali laminati, termometro temperatura dell'acqua.

AMPIA GARANZIA

SERVIZIO STANPART IN OGNI PAESE DEL MONDO

CONDIZIONI DI VENDITA

I prodotti del Gruppo Standard-Triumph vengono forniti accompagnati da una garanzia specifica che esclude garanzie, condizioni e responsabilità d'ogni genere secondo il diritto comune, o le leggi codificate o di altra specie. I fabbricanti si riservano la facoltà di variare i listini prezzi quando lo ritengano opportuno e la merce viene fatturata al prezzo corrente il giorno della resa in fabbrica. Al vendere qualsiasi veicolo, i fabbricanti si riservano il diritto di effettuare prima della resa e senza alcun preavviso, eventuali alterazioni e modificazioni nella specificazione, nella costruzione o nell'equipaggiamento di esso quali descritti nelle sue varie pubblicazioni. Sebbene si siano prese tutte le precauzioni intese a garantire esattezza, i fabbricanti non si assumono alcuna responsabilità per effetto di eventuali errori od omissioni.

Importatore Agente Generale per l'Italia:

DUCATI MECCANICA—BOLOGNA

Tel: 491601

Ind. Teleg: Ducatimec Bologna

STANDARD



TRIUMPH

Associata alla Leyland Motor Corporation  
COVENTRY · INGHILTERRA

AMPIA GARANZIA

SERVIZIO STANPART IN TUTTO IL MONDO